

**Solmec**  
dal 1960

**EXP 50ZE**  
**ZERO EMISSION**



## La sfida tecnologica per il nostro futuro

Il primo caricatore industriale a motorizzazione completamente elettrica. L'alimentazione tramite accumulatori elettrici garantisce funzionalità operative alla stregua dei sistemi tradizionali a gasolio.

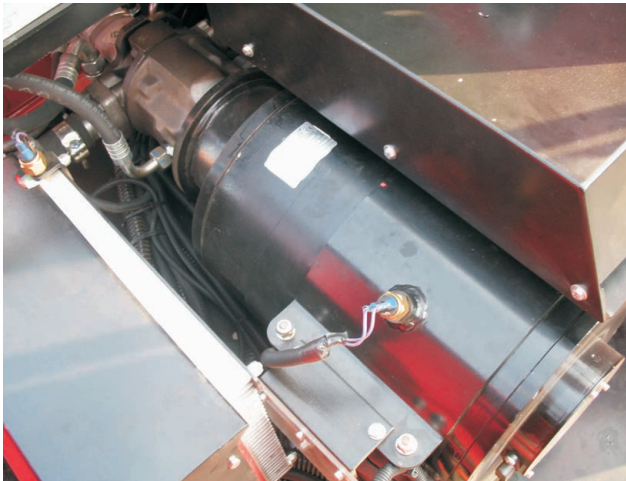
Con un'autonomia di un turno di lavoro completo, ed un tempo di ricarica complessivo di 8 ore, il caricatore Solmec EXP50ZE trova la sua massima applicazione negli ambienti di lavoro chiusi quali capannoni o magazzini, dove non è possibile garantire un adeguato ricambio d'aria per la salute degli operatori che si trovano a lavorare nello stesso ambiente del caricatore.

Il caricatore EXP50ZE è il mezzo ideale per quelle aziende che devono movimentare materiali leggeri e che tengono in forte considerazione l'abbattimento dei costi di gestione ed un ambiente più salubre.

Motore elettrico trifase a corrente alternata a controllo elettronico, con potenza da 25 kW a 2200 giri/min.

E' possibile selezionare tre velocità di lavoro direttamente dalla cabina.

Al motore è flangiata una pompa idraulica a portata variabile di tipo LOAD SENSING della portata di 100 litri/min.



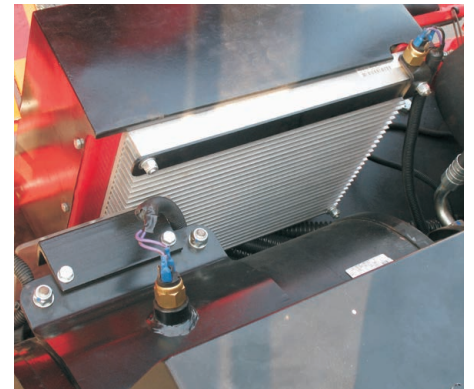
Ventole elettriche di raffreddamento del motore e del vano motore, a funzionamento termostatico, le quali si attivano solo al superamento di determinate soglie di temperature, evitando così sprechi inutili di energia.



Il raffreddamento dell'olio idraulico è garantito da apposito scambiatore di calore in alluminio a maglie larghe per favorire il passaggio di aria anche in condizioni di ambienti polverosi, evitandone così l'intasamento. Sul radiatore è montata una ventola elettrica termostatica che forza il passaggio d'aria.

Due caricabatterie (uno per ogni accumulatore), forniti di serie con la macchina, consentono la ricarica completa delle batterie stesse in sole 8 ore. Vengono alimentati dalla normale corrente a 400V e si disattivano automaticamente quando la carica è completa.

Inverter da 80 V per la gestione accurata della coppia e della velocità del motore elettrico. Dotato di alette di raffreddamento per un migliore scambio termico e per una maggiore affidabilità.



Ruotando il componente piegato cataforizzato nero si disinscrive la sicura, consentendo l'estrazione del fermo meccanico che assicura le batterie alla torretta.

Grazie agli alloggi appositamente progettati per ricevere le forche di un carrello elevatore, è possibile sollevare le batterie per rimuoverle dalla macchina.



## Sicurezza

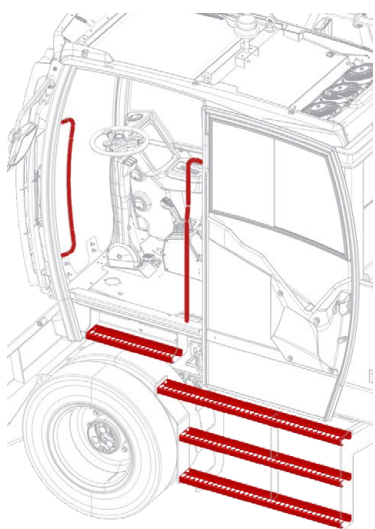
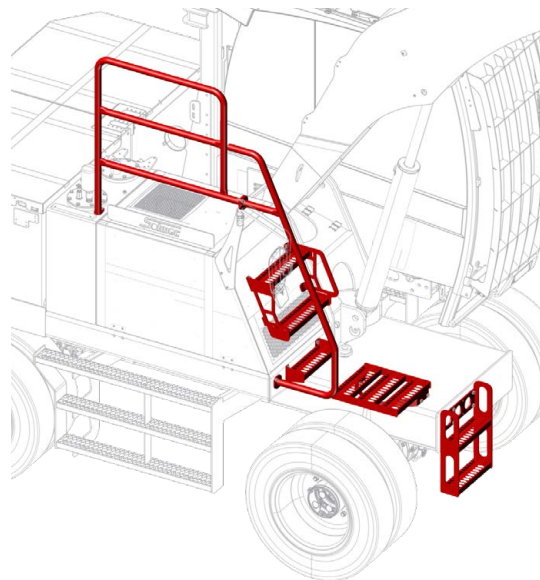
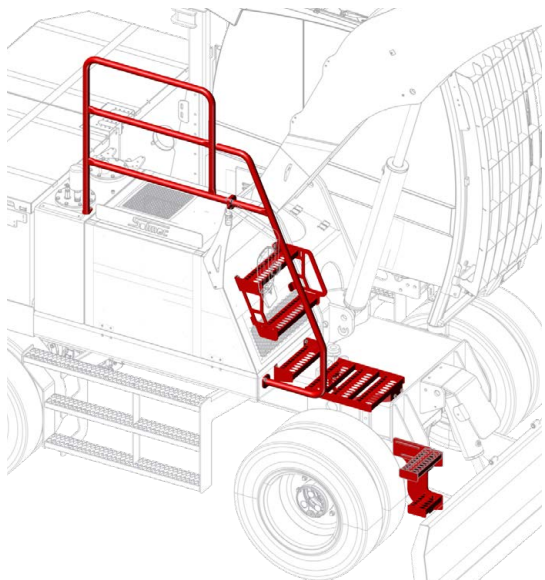
Da sempre, Solmec si è impegnata per la sicurezza sul lavoro. Il sistema anti-ribaltamento "OWD" (Overload Warning Device) controlla il carico movimentato dalla macchina e blocca i movimenti quando eccede il limite consentito autorizzando unicamente i movimenti che permettono di riportare il carico in posizione di sicurezza.

Il sistema uomo presente consente l'utilizzo dei movimenti solo se l'operatore è seduto al posto di guida con il bracciolo sinistro abbassato.

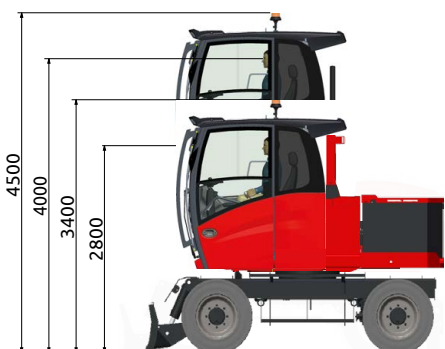
Gradini antiscivolo e corrimano laterali agevolano la salita e la discesa dell'operatore dalla macchina.

La maggior parte dei punti di ingrassaggio sono accessibili agevolmente da terra. Per ralla bracci e martinetti è disponibile di serie un sistema di ingrassaggio automatico programmabile.

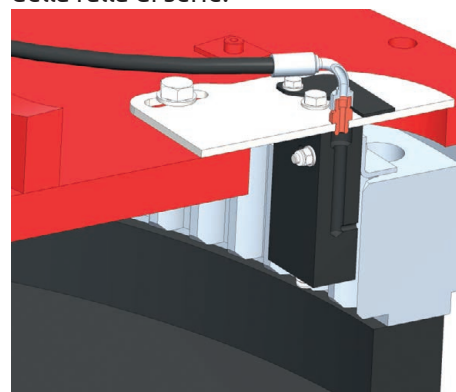
Ampi gradini antiscivolo e maniglie in posizione ergonomica provvedono ad assicurare un accesso facile e sicuro alla cabina ed alle principali attività di manutenzione e rifornimento.



Elevazione idraulica della cabina a sollevamento verticale con altezza occhio operatore 4,0 m.



Ingrassaggio automatico dei denti della ralla di serie.



Specchietti retrovisori di destra e di sinistra a doppia coppa con visione grandangolare.

In opzione: telecamera posteriore con display a colori da 7" in cabina. Possibilità di aggiunta su lato destro e/o sotto cabina (anche kit 3 telecamere).



## Prestazioni

Da più di 60 anni, Solmec costruisce caricatori per la movimentazione di materiali per l'industria del riciclaggio dei materiali ferrosi e dei rifiuti solidi, per le acciaierie, per lo scarico portuario e ferroviario, per le segherie, le concerie e le autodemolizioni.

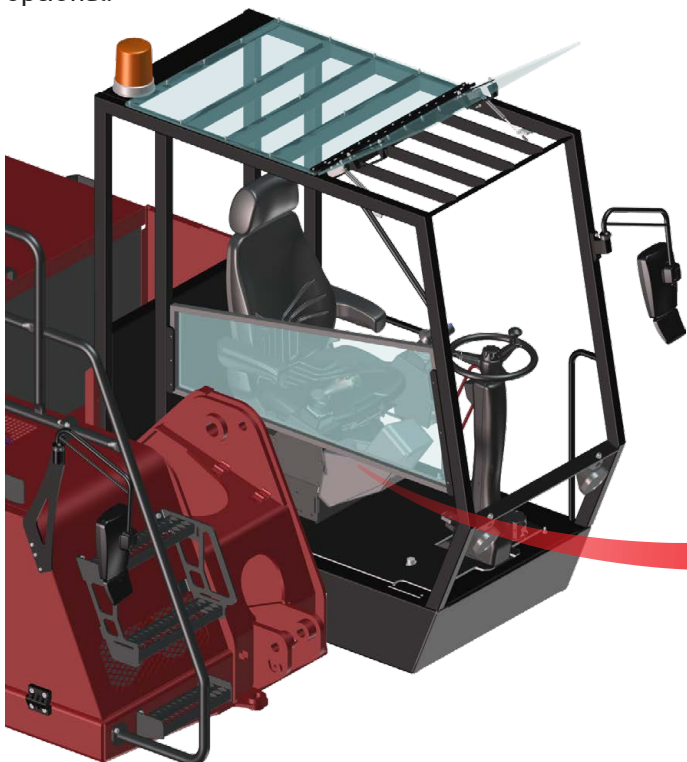
La nuova cabina spaziosa, dotata di tutti i comfort, garantisce un ambiente di lavoro gradevole e performante. Le ampie superfici vetrate in aggiunta all'elevazione della cabina permettono una visuale ideale sulla zona di lavoro offrendo sempre all'operatore una guida in perfetta sicurezza.



La ricca strumentazione consente di avere sempre tutto sotto controllo: carica delle batterie e diagnostica impianto motore elettrico. Contiene anche i comandi per cambio marcia, selettore di velocità motore elettrico, freno di stazionamento, funzione spegnimento automatico, le funzioni ausiliarie e le spie per segnalare all'operatore livello olio idraulico, intasamento del filtro dell'olio idraulico, raggiungimento del livello limite di stabilità della macchina, funzionamento di altri accessori installati.

Nuovi joystick elettronici con roller proporzionali per il controllo preciso della rotazione della benna e della salita e discesa della lama.

In opzione: Roll-bar di protezione con lampeggiante arancione in sostituzione della cabina chiusa. Tettuccio apribile e protezione sinistra in plexiglass come optional.



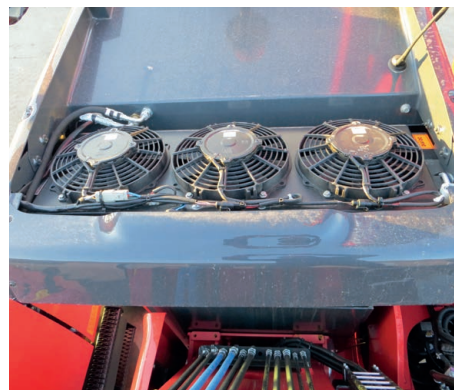
## Comfort



Pulsantiera per fari, tergicristalli e autoradio di facile accesso.



Climatizzazione automatica optional.



3 ventole di condizionamento separate dal radiatore principale per un sistema di raffreddamento più efficiente.



Tendina parasole avvolgibile sul tetto con tergicristallo.



Tendina parasole frontale avvolgibile.



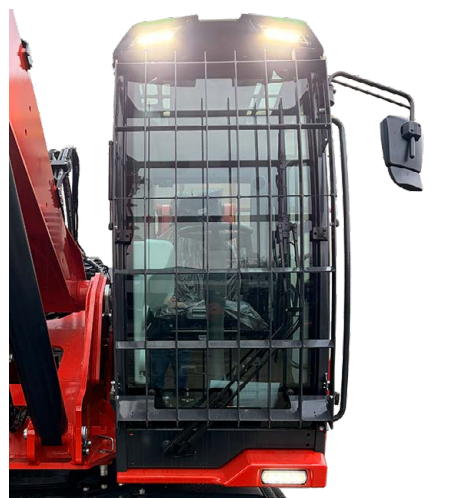
Cabina di guida con ampie superfici vetrate e finestrino laterale sinistro apribile a scorrimento.



Colonna dello sterzo orientabile ...

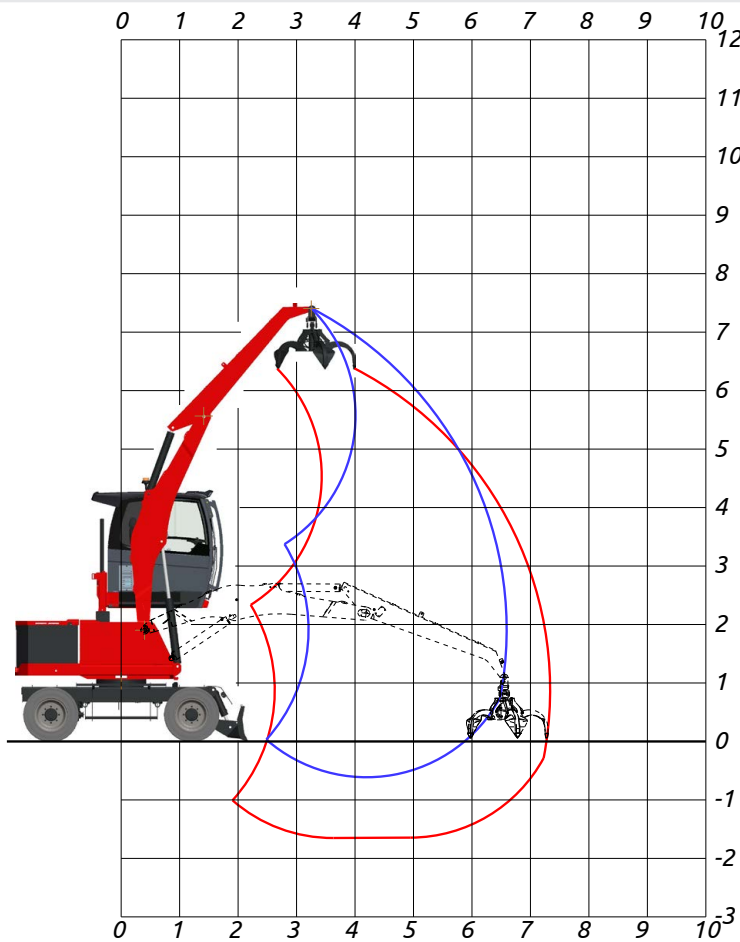


... per una migliore posizione di guida.



3 Fari a LED di serie sulla cabina.

## DIAGRAMMA DI LAVORO



**AF6:**  
**1° Braccio arcuato**  
**3,80 m**

**2° Braccio fisso**  
**2,60 m**

**AT6:**  
**1° Braccio arcuato**  
**3,80 m**

**2° Braccio telescopico**  
**1,80 - 2,60 m**

**PESO OPERATIVO:**

**13.500 kg**

PESO IN ORDINE DI LAVORO CON LAMA,  
 RUOTE PIENE,  
 1° BRACCIO DA 3,80 m,  
 2° BRACCIO FISSO DA 2,6 m,  
 POLIPO RP 300 CON ROTATORE.

## PORTATE AL GANCIO IN TONNELLATE

RAGGIO DI CARICO (m)

ALTEZZA (m)	ASSETTO	4,0		5,0		6,0		6,6	
		○	⊙	○	⊙	○	⊙	○	⊙
6,0	○○	3,09	2,13	2,64	2,07				
5,0	○○	2,92	2,13	3,04	1,99				
4,0	○○	3,03	2,30	3,22	2,06	2,79	1,92		
3,0	○○	3,87	2,58	3,70	2,20	3,23	1,97		
2,0	○○	4,90	2,92	4,01	2,38	3,45	2,05	2,41	1,91
1,0	○○	5,40	3,20	4,28	2,53	3,42	2,11		
0	○○	5,64	3,33	4,28	2,59				

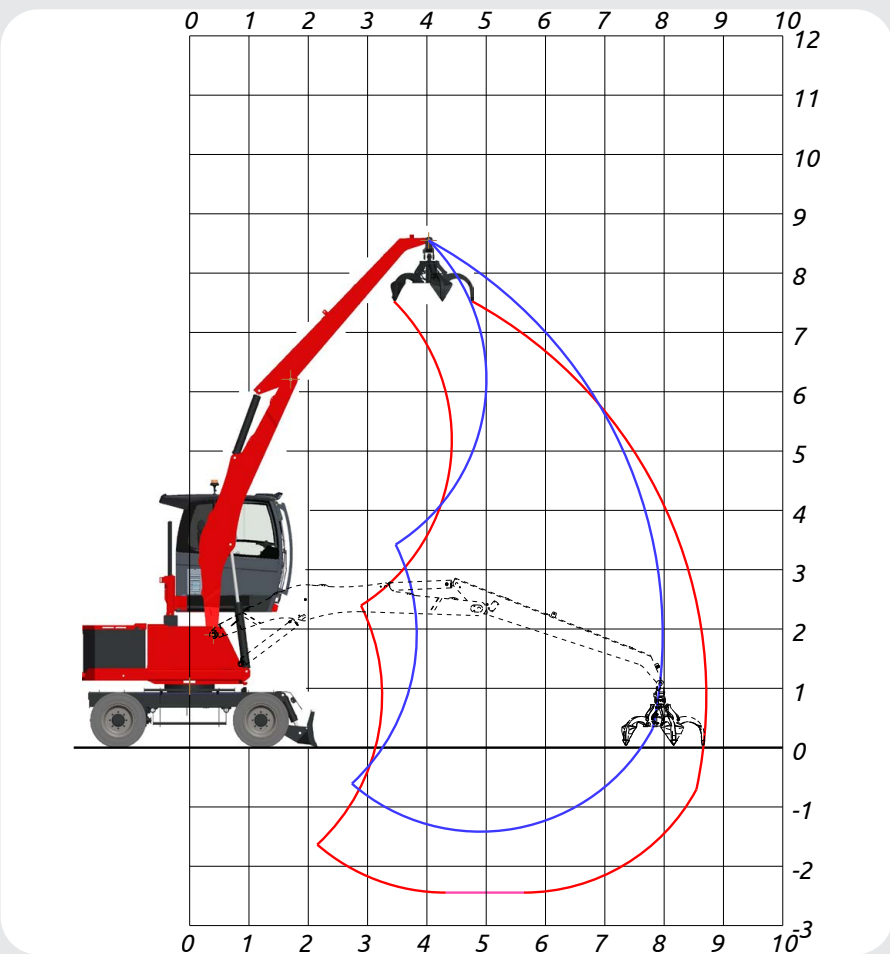
○ PORTATE SUI 360° SENZA FATTORE DI SICUREZZA

⊙ PORTATE SUI 360° SECONDO NORMATIVA ISO 10567

\*= LIMITE IDRAULICO

I CARICHI INDICATI SONO APPLICATI AL GANCIO SENZA ATTREZZATURE. MACCHINA FERMA SU SUPERFICIE ORIZZONTALE, INDEFORMABILE CON ASSALE STERZANTE BLOCCATO.

**DIAGRAMMA DI LAVORO**



**AF8:**  
**1° Braccio arquato**  
**4,50 m**

**2° Braccio fisso**  
**3,30 m**

**PESO OPERATIVO:**

**13.700 kg**

PESO IN ORDINE DI LAVORO CON LAMA,  
 RUOTE PIENE,  
 1° BRACCIO DA 4,50 m,  
 2° BRACCIO DA 3,30 m,  
 POLIPO RP 300 CON ROTATORE.

**PORTATE AL GANCIO IN TONNELLATE**

RAGGIO DI CARICO (m)

ALTEZZA (m)	ASSETTO	4,0		5,0		6,0		7,0		7,9	
		○	⊙	○	⊙	○	⊙	○	⊙	○	⊙
6,0	○○			2,65	1,68	2,70	1,62				
5,0	○○			2,60	1,74	2,76	1,63	2,51	1,57		
4,0	○○			2,78	1,87	2,93	1,70	2,79	1,59		
3,0	○○	3,42	2,44	3,41	2,05	3,33	1,81	2,82	1,64		
2,0	○○	5,18	2,81	4,18	2,26	3,40	1,93	2,78	1,71	2,35	1,54
1,0	○○	5,68	3,13	4,23	2,45	3,35	2,04	2,75	1,77		
0	○○	5,58	3,33	4,16	2,58	3,31	2,12	2,73	1,77		
-1,0	○○	5,52	3,37	4,13	2,62	3,28	2,13	2,72	1,76		

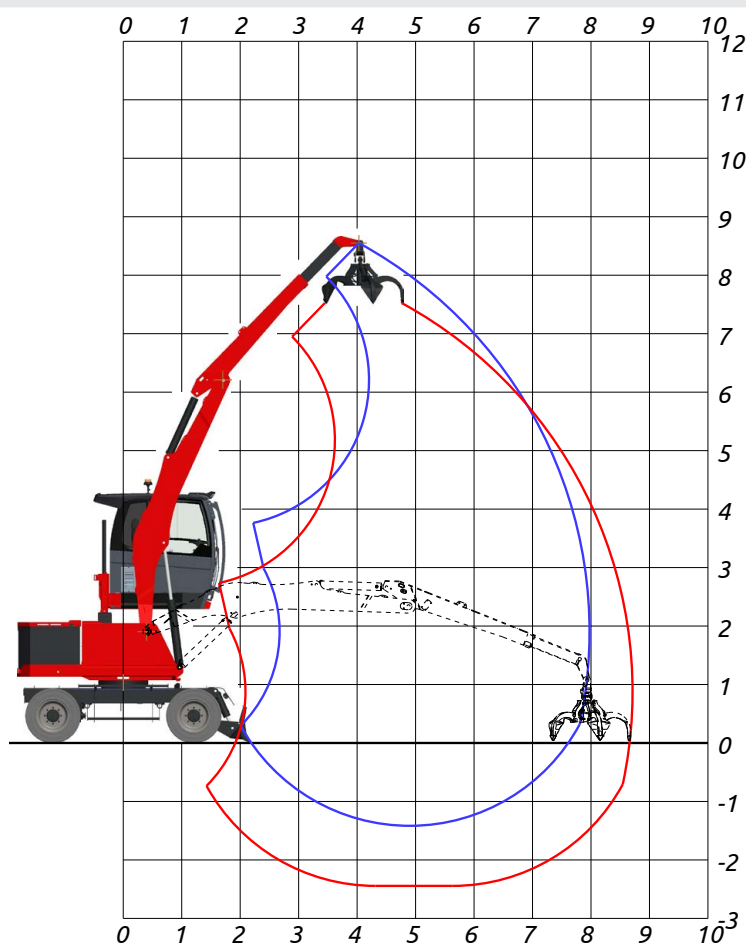
○ PORTATE SUI 360° SENZA FATTORE DI SICUREZZA

⊙ PORTATE SUI 360° SECONDO NORMATIVA ISO 10567

\*= LIMITE IDRAULICO

I CARICHI INDICATI SONO APPLICATI AL GANCIO SENZA ATTREZZATURE. MACCHINA FERMA SU SUPERFICIE ORIZZONTALE, INDEFORMABILE CON ASSALE STERZANTE BLOCCATO.

## DIAGRAMMA DI LAVORO



**AT8:**  
**1° Braccio arquato**  
**4,50 m**

**2° Braccio telescopico**  
**2,50 - 3,30 m**

**PESO OPERATIVO:**

**13.800 kg**

PESO IN ORDINE DI LAVORO CON LAMA,  
 RUOTE PIENE,  
 1° BRACCIO DA 4,50 m,  
 2° BRACCIO TELESCOPICO,  
 POLIPO RP 300 CON ROTATORE.

## PORTATE AL GANCIO IN TONNELLATE

RAGGIO DI CARICO (m)

ALTEZZA (m)	ASSETTO	4,0		5,0		6,0		7,0		7,9	
		○	⊙	○	⊙	○	⊙	○	⊙	○	⊙
6,0	○○			2,65	1,68	2,70	1,62				
5,0	○○			2,60	1,74	2,76	1,63	2,51	1,57		
4,0	○○			2,78	1,87	2,93	1,70	2,79	1,59		
3,0	○○	3,42	2,44	3,41	2,05	3,33	1,81	2,82	1,64		
2,0	○○	5,18	2,81	4,18	2,26	3,40	1,93	2,78	1,71	2,35	1,54
1,0	○○	5,68	3,13	4,23	2,45	3,35	2,04	2,75	1,77		
0	○○	5,58	3,33	4,16	2,58	3,31	2,12	2,73	1,77		
-1,0	○○	5,52	3,37	4,13	2,62	3,28	2,13	2,72	1,76		

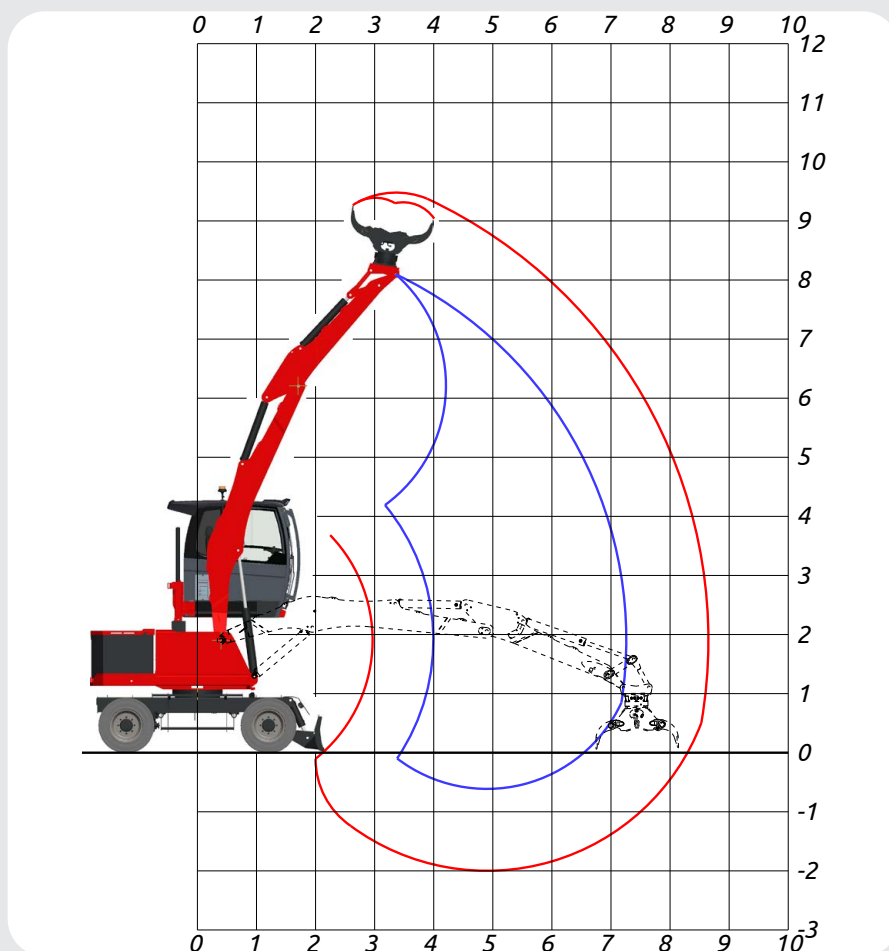
○ PORTATE SUI 360° SENZA FATTORE DI SICUREZZA

⊙ PORTATE SUI 360° SECONDO NORMATIVA ISO 10567

\*= LIMITE IDRAULICO

I CARICHI INDICATI SONO APPLICATI AL GANCIO SENZA ATTREZZATURE. MACCHINA FERMA SU SUPERFICIE ORIZZONTALE, INDEFORMABILE CON ASSALE STERZANTE BLOCCATO.

**DIAGRAMMA DI LAVORO**



**AS7:**  
**1° Braccio arquato**  
**4,50 m**

**2° Braccio da selezione**  
**2,50 m**

**PESO OPERATIVO:**

**13.900 kg**

PESO IN ORDINE DI LAVORO CON LAMA,  
 RUOTE PIENE,  
 1° BRACCIO DA 4,50 m,  
 2° BRACCIO DA SELEZIONE DA 2,50 m,  
 BENNA DA SELEZIONE RSG 351X CON  
 ROTATORE.

**PORTATE AL GANCIO IN TONNELLATE**

RAGGIO DI CARICO (m)

ALTEZZA (m)	ASSETTO	4,0		5,0		6,0		7,0		7,2	
		○	⊙	○	⊙	○	⊙	○	⊙	○	⊙
7,0	○○			2,83	1,89						
6,0	○○			3,26	1,76						
5,0	○○	3,17	2,04	3,31	1,79	3,08	1,64				
4,0	○○	3,75	2,25	3,53	1,89	3,16	1,67				
3,0	○○	4,73	2,55	3,84	2,05	3,15	1,75	2,52	1,57		
2,0	○○	5,34	2,86	3,96	2,22	3,09	1,84	2,50	1,60	2,40	1,56
1,0	○○	5,25	3,08	3,88	2,35	3,04	1,91	2,47	1,61		
0	○○	5,19	3,15	3,83	2,41	3,01	1,93				

○ PORTATE SUI 360° SENZA FATTORE DI SICUREZZA

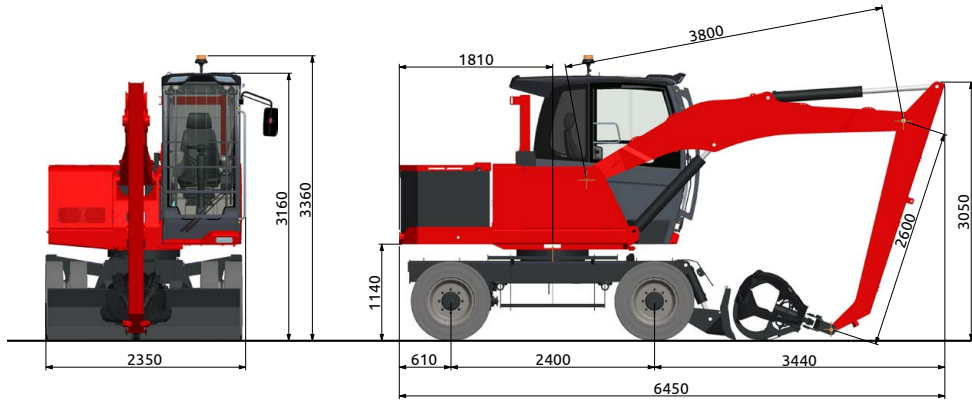
⊙ PORTATE SUI 360° SECONDO NORMATIVA ISO 10567

\*= LIMITE IDRAULICO

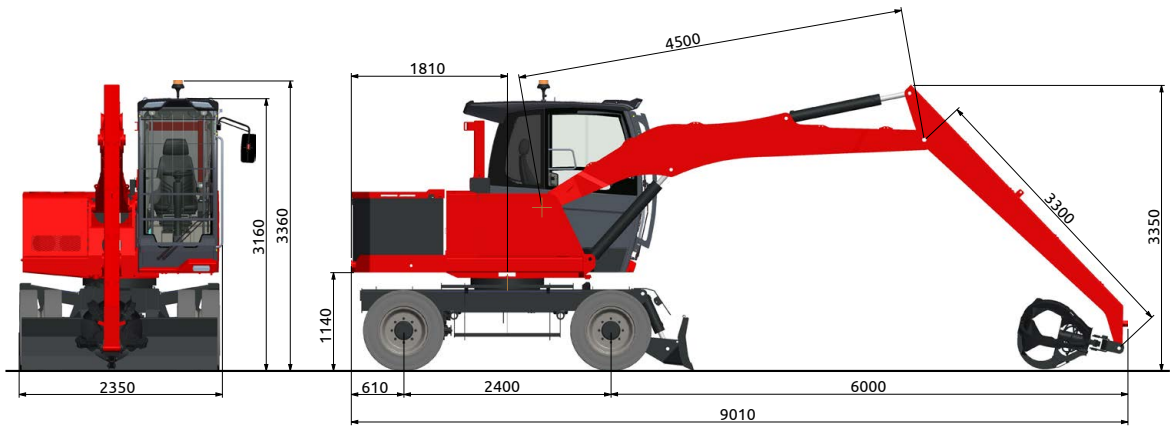
I CARICHI INDICATI SONO APPLICATI AL GANCIO SENZA ATTREZZATURE. MACCHINA FERMA SU SUPERFICIE ORIZZONTALE, INDEFORMABILE CON ASSALE STERZANTE BLOCCATO.

## DIMENSIONI ED INGOMBRI

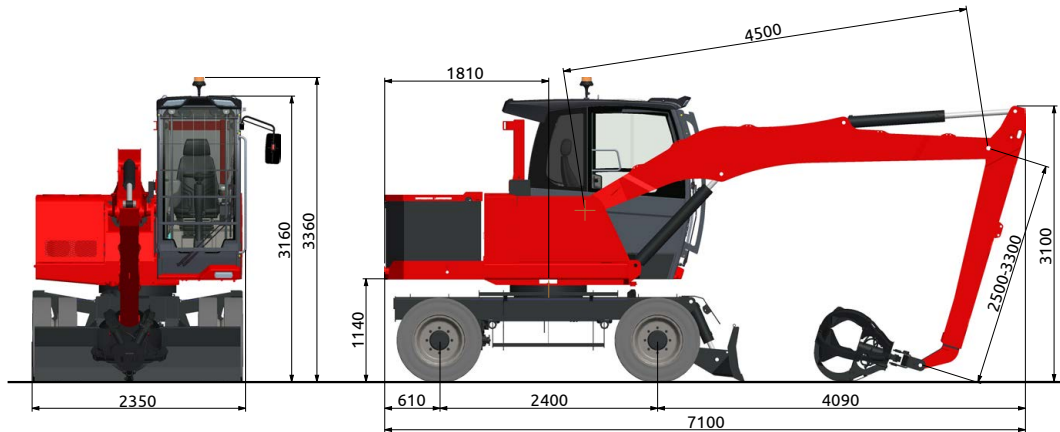
### AF6



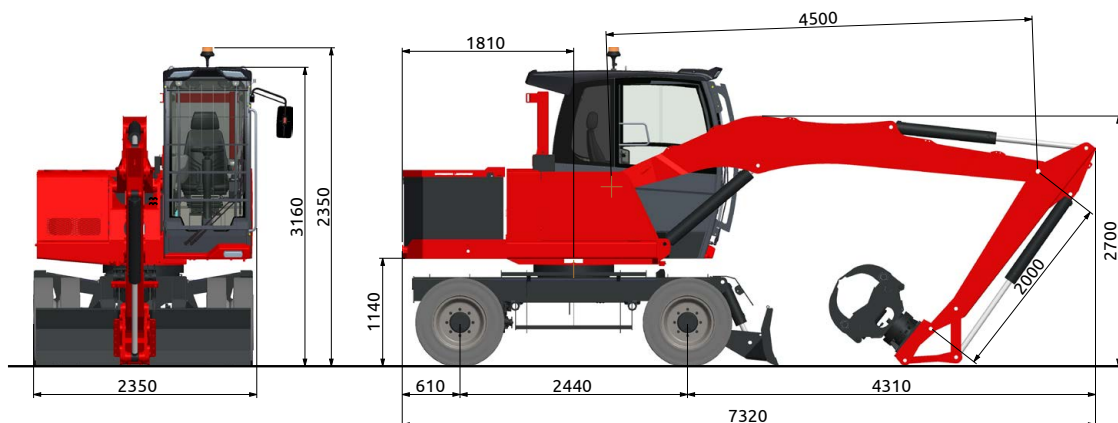
### AF8



### AT8



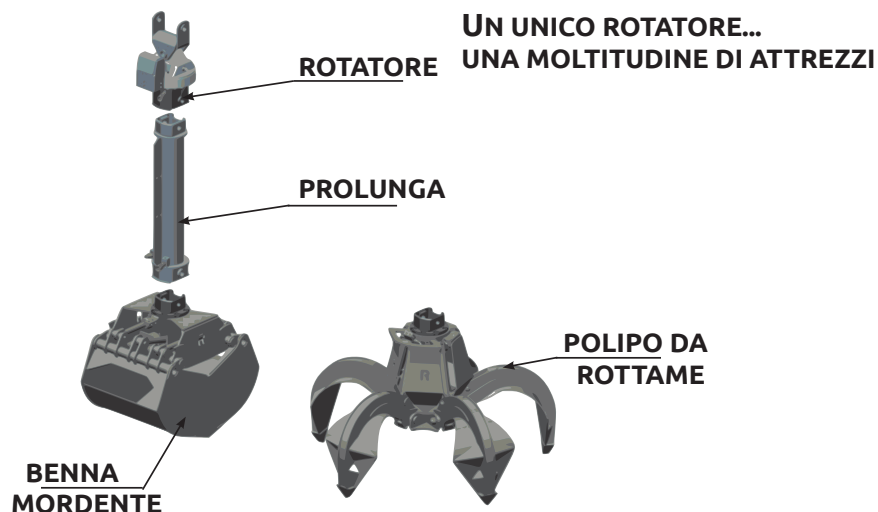
### AS7



# EQUIPAGGIAMENTO

EQUIPAGGIAMENTO	SERIE	OPZIONE
- N° 8 RUOTE PIENE ANTIFORATURA 8.25 x 20 GEMELLATE	•	
- N° 8 RUOTE PIENE ANTIFORATURA 9.00 x 20 GEMELLATE CON ANELLI INTERMEDI		•
- BOCCOLE ANTIFRIZIONE AUTOLUBRIFICANTI SU RUSPA	•	
- IMPIANTO INGRASSAGGIO CENTRALIZZATO MANUALE DELL'ASSALE STERZANTE	•	
- STERZO CON COMANDO A PULSANTI		•
- AUTORADIO CON BLUETOOTH®		•
- 3 FARI A LED SU CABINA	•	
- GRIGLIA DI PROTEZIONE VETRO CABINA FRONTALE E SUPERIORE	•	
- PROTEZIONE TOTALE CABINA		•
- CABINA AD ELEVAZIONE IDRAULICA VERTICALE		•
- CLIMATIZZATORE AUTOMATICO		•
- FILTRO CLIMATIZZATORE A CARBONI ATTIVI		•
- ROLLBAR DI PROTEZIONE (IN SOSTITUZIONE ALLA CABINA)		•
- 2 FARI A LED SUPPLEMENTARI SU ROLLBAR		•
- TETTUCCIO IN LEXAN® ED APRIBILE		•
- SEDILE TOTALMENTE REGOLABILE	•	
- CINTURA DI SICUREZZA	•	
- ANTIFURTO CON IMMOBILIZER		•
- INGRASSAGGIO AUTOMATICO PARTE SUPERIORE E RALLA	•	
- IMPIANTO PER MAGNETE		•
- TELECAMERA CON MONITOR "LCD" A COLORI		•
- 2 FARI LED SUPPLEMENTARI SU 2° BRACCIO		•
- VALVOLE DI SICUREZZA SU MARTINETTI	•	
- LIMITATORE DI ALTEZZA ESCLUDIBILE DALLA CABINA		•
- MISURATORE DI MOMENTO	•	
- COPPIA DI CARICABATTERIE (UNO PER OGNI PACK)	•	
- COPPIA BATTERIE MHE AD ALTO RENDIMENTO		•
- COPPIA BATTERIE SUPPLEMENTARI		•

## ATTACCO RAPIDO SOLMEC



# DATI TECNICI SERIE EXP 50ZE

## MOTORE ELETTRICO

Motore elettrico trifase a controllo elettronico con inverter da 80 Volt. Possibilità di 3 velocità di lavoro

Potenza installata: 25 kW a 2200 giri/min

Alimentazione tramite 2 batterie da 930 Ah.

## IMPIANTO IDRAULICO

Circuito aperto tipo Load Sensing composto da una pompa a pistoni assiali a portata variabile calettata sul motore elettrico, alimentante un gruppo distributori LS a 9 elementi, con valvole di massima ed antiurto sui singoli elementi.

Portata massima: 100 litri/min

Pressione di taratura: 280 bar

Due pompe supplementari per servizi e servocomandi. Raffreddamento dell'olio idraulico mediante scambiatore di calore termostato.

## TRASMISSIONE

Idrostatica a 4 ruote motrici a mezzo motore idraulico a pistoni assiali calettato su gruppo cambio di velocità a due rapporti a comando elettroidraulico dalla cabina e flangiato direttamente al ponte posteriore. Traslazione comandata da due pedali separati (uno per ogni senso di marcia).

Velocità nei due sensi di marcia:

Di lavoro: da 0 a 4 km/h

Di traslazione: da 0 a 11 km/h

Assali di larghezza complessiva di 2,50 m con riduttori epicicloidali nei mozzi. Valvola di frenatura flangiata al motore idraulico.

## STERZO

A comando idraulico con idroguida alimentata da pompa indipendente. Circuito con valvola di sicurezza prearata. L'assale anteriore sterzante e oscillante può essere bloccato mediante due martinetti idraulici muniti di valvole di blocco, azionati elettroidraulicamente dalla cabina, in qualsiasi posizione.

## RUOTE

N° 8 ruote piene gemellate

- 8.25 x 20

N° 8 ruote piene gemellate con anelli intermedi

- 9.00 x 20 (opzione)

## FRENI

DI SERVIZIO: Agente sulla trasmissione sfruttando la caratteristica autofrenante del circuito idrostatico della traslazione.

DI STAZIONAMENTO E DI SOCCORSO: Di tipo negativo a dischi multipli in bagno d'olio agente sull'assale posteriore, con comando elettroidraulico per lo sbloccaggio.

## ROTAZIONE TORRETTA

Rotazione illimitata nei due sensi a mezzo motore idraulico a pistoni radiali, provvisto di valvole antiurto e anticavitazione, calettato su un gruppo riduttore epicicloidale con ingranaggi in bagno d'olio. Ralla di grande diametro con dentatura interna. Ingrassaggio automatico dei denti.

Velocità massima di rotazione: 6 giri/min

Ingombro massimo in rotazione: 2,35 m

## CABINA

Cabina installata su supporti elastici anti-vibranti con sopraelevazione verticale, ad ampia superficie vetrata con cristalli atermici bruniti, vetro laterale apribile a scorrimento, vetri superiore e frontale con griglie di protezione e tergicristalli con lavavetri. Riscaldamento invernale e climatizzazione (optional) con bocchette orientabili. Predisposizione impianto autoradio. Sedile totalmente regolabile. A richiesta fornibile roll-bar, al posto della cabina, in posizione bassa fissa.

## STRUMENTAZIONE

Costituita da uno strumento digitale indicante: stato di carica della batteria, contaore e stato di allarme del sistema. Spie indicanti: livello minimo olio idraulico, intasamento filtro olio idraulico, freno di parcheggio, fari, allarme limitatore di carico, ingrassaggio automatico, marcia inserita, ecc...

## COMANDI

N° 2 manipolatori elettronici inseriti nei braccioli per l'esecuzione dei 4 movimenti principali.

Roller elettronici proporzionali per lama, telescopico/triangolazione, e rotazione della benna.

Pulsanti elettrici sul cruscotto: per il sollevamento idraulico della cabina, freno di stazionamento, bloccaggio assale sterzante, cambio marce, selezione giri motore e START and STOP.

## BRACCI

Con raggio d'azione da 6 a 8 metri; possibilità di secondario telescopico o da selezione.

## LIVELLO SONORO

LIMITAZIONE DEL RUMORE

Direttiva 2000/14/CE

Direttiva 2005/88/CE

Regolamento 2024/1208/UE

Livello pressione acustica al posto di guida LpA 80 dB (A)

## COMPATIBILITÀ ELETTROMAGNETICA

(Dir. 2014/30/UE) - La macchina risponde ai valori stabiliti sia per quanto riguarda l'emissione, sia per l'immunità.

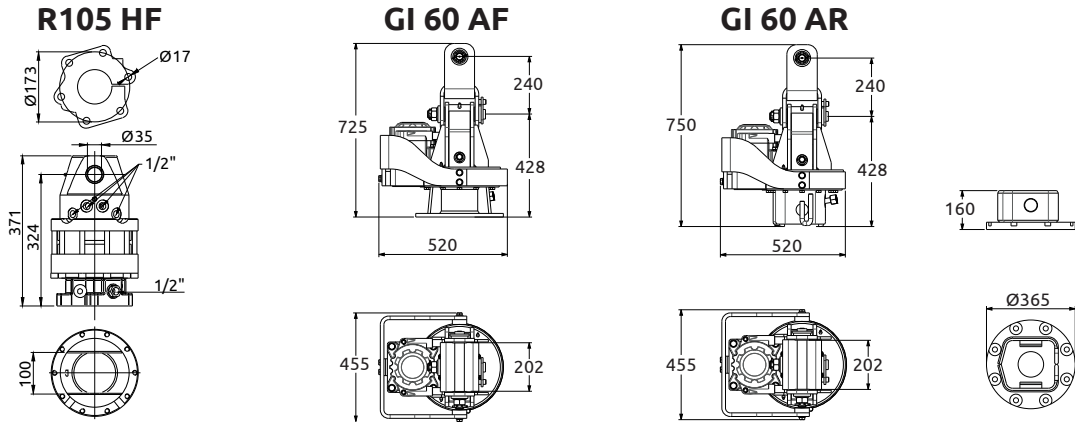
## MISURATORE DI MOMENTO

DIRETTIVA MACCHINE (Dir 2006/42/CE)

Dispositivo di controllo del grado di stabilità della macchina in funzione dei carichi movimentati e della loro posizione con segnalazione di pericolo mediante segnali acustici e luminosi e blocco dei movimenti al raggiungimento dei limiti di stabilità.

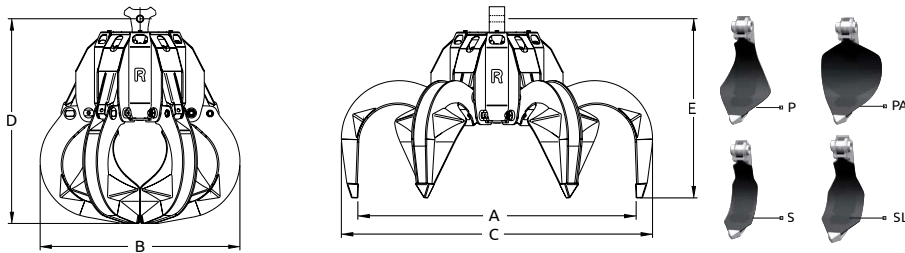
# ATTREZZATURE

## GIREVOLI IDRAULICI



Modello	Portata	Peso	Coppia	Pressione rotazione	Portata olio rotazione	Pressione Max attrezzo	Portata olio Max attrezzo
R105HF	4,5 t	62 kg	180 daNm	250 bar	25 l/min	300 bar	-
GI 60 AF	5 t	200 kg	310 daNm	100 bar	32 l/min	300 bar	180 l/min
GI 60 AR	5 t	210 kg	310 daNm	100 bar	32 l/min	300 bar	180 l/min

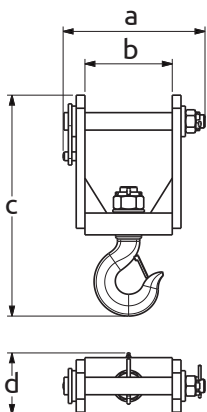
## POLIPI SPECIALI PER CONCRETE



Modello	Capacità	Tipo Pala	Peso	Denti N°	Dimensioni in mm				
					A	B	C	D	E
RV255C <sup>1-2</sup>	255 l	P	330 kg	5	1450	1070	1620	1090	935
RV255C <sup>1-2</sup>	255 l	P	380 kg	6	1450	1070	1620	1090	935
RV280C <sup>1</sup>	280 l	P - PA - S - SL	580 kg	5	1600	1090	1720	1270	1080
RV280C <sup>1</sup>	280 l	P - PA - S - SL	640 kg	6	1600	1090	1720	1270	1080

- 1 Punta e denti pala smussate e arrotondate
- 2 Pale, fondo e perni in inox; boccole in PEC; tondo su bordo pala in inox

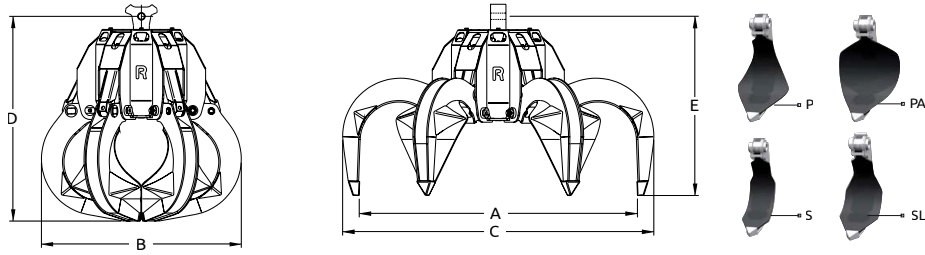
## GANCIO DI SOLLEVAMENTO



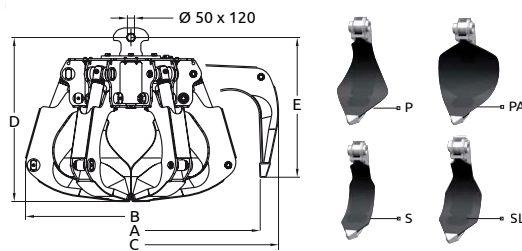
Modello	Portata	Peso	Dimensioni in mm			
			a	b	c	d
7.5 T	7.500 kg	30 kg	325	200	510	140

# ATTREZZATURE

## BENNE A POLIPO PER ROTTAMI

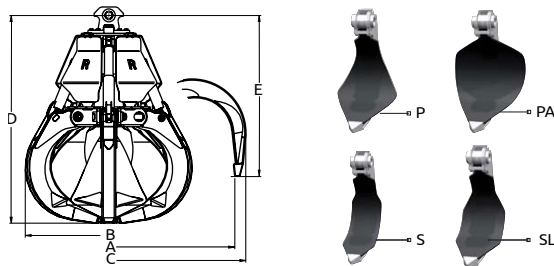


Modello	Capacità	Tipo Pala	Peso	Denti N°	Dimensioni in mm				
					A	B	C	D	E
RV255	255 l	P - PA - S - SL	330 kg	5	1450	1070	1620	1090	935
RV255	255 l	P - PA - S - SL	380 kg	6	1450	1070	1620	1090	935
RV280	280 l	P - PA - S - SL	580 kg	5	1600	1090	1720	1270	1080
RV280	280 l	P - PA - S - SL	640 kg	6	1600	1090	1720	1270	1080



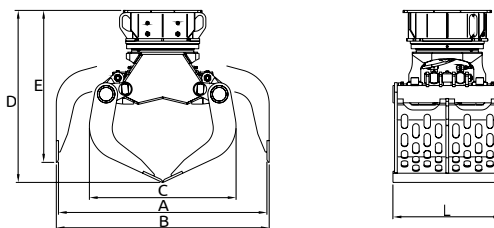
Modello	Capacità	Tipo Pala	Peso	Denti N°	Dimensioni in mm				
					A	B	C	D	E
RP300	300 l	P - PA - S - SL	450 kg	5	1630	1210	1850	960	810
RP300	300 l	P - PA - S - SL	500 kg	6	1630	1210	1850	960	810

## BENNE A POLIPO PER RIFIUTI



Modello	Capacità	Tipo Pala	Peso	Denti N°	Dimensioni in mm				
					A	B	C	D	E
RR360	360 l	P - PA - S - SL	410 kg	5	1800	1145	2010	1080	820

## BENNA DA SELEZIONE

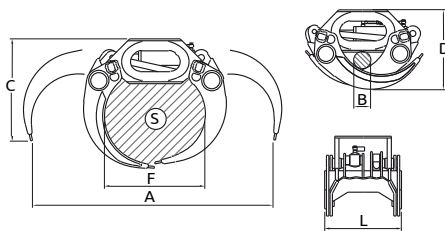


Modello	Capacità	Forza alla lama	Peso	Dimensioni in mm					
				A	B	C	D	E	L
RSG351X <sup>1</sup>	180 l	3050 daN	520 kg	1500	1540	980	1080	1000	500

<sup>1</sup> Lame antiusura a richiesta

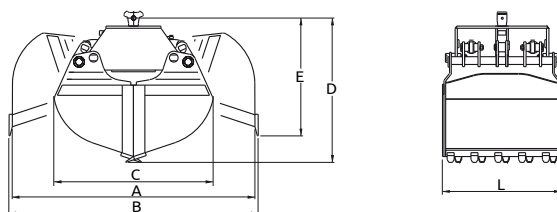
# ATTREZZATURE

## PINZA DA LEGNO



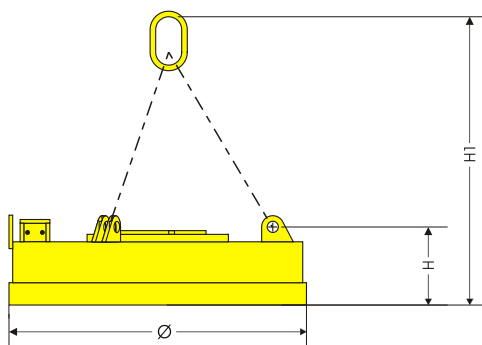
Modello	Area	Portata	Peso	Dimensioni in mm					
				A	B	C	D	L	F
R50/401	0,40 m <sup>2</sup>	3000 kg	405 kg	1900	140	810	670	640	800

## BENNA MORDENTE



Modello	Capacità	Forza alla lama	Peso	Dimensioni in mm					
				A	B	C	D	E	L
R75/400	400 l	2050 daN	305 kg	-	2100	1300	1060	735	650
R41/700	500 l	4400 daN	720 kg	1990	2070	1270	1230	1070	820

## ELETTROMAGNETI



Modello	Potenza assorbita a 20°	Tensione nominale	Peso	Ø	H	H1	Forza di strappo a caldo (1) Δ= Ø300	Portata a caldo (2)		Portata a caldo (3)			
								Bramme o blocchi	Sfera da berta	Pani di ghisa	Rottame		
	kW	Vdc	kg	mm	mm	mm	kg	kg	kg	kg	kg	kg	kg
EC80/80V	3,4	80	390	830	215	910	6200	3100	1100	125	110	90	45

- 1 Secondo norme VDE 0580 § 36
- 2 Determinate dopo 5 ore con temperatura ambientale di 20°C secondo norme VDE 0580 § 36
- 3 Determinate secondo norme VDE 0580 § 44 2-6



La versione più aggiornata del depliant la trovi sul sito [Solmec.it](http://Solmec.it)



Viale delle industrie, 9  
45100 ROVIGO - ITALY  
phone +39 0425 474833  
[www.solmec.it](http://www.solmec.it)  
[solmec@solmec.it](mailto:solmec@solmec.it)