

**Solmec**  
dal 1960



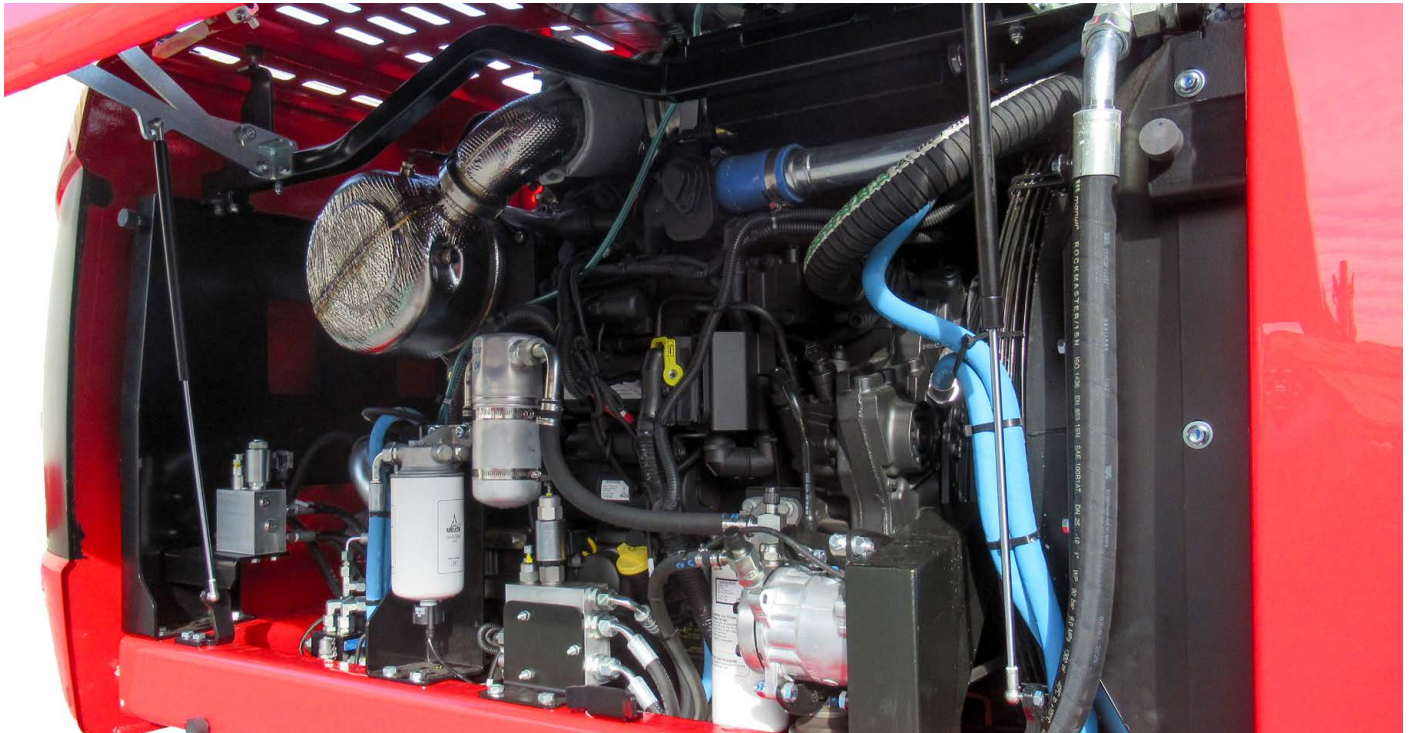
**EXP 5015**

# Manutenzione

Le ampie cofanature possono essere aperte agevolmente per consentire le principali operazioni di manutenzione in maniera rapida ed efficiente, salvaguardando al contempo la sicurezza dell'operatore.

Gli intervalli di manutenzione e assistenza sono stati prolungati per ridurre i tempi d'intervento, aumentare la disponibilità della macchina e abbattere i costi di esercizio.

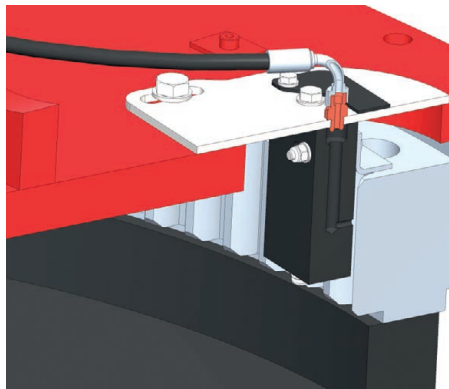
Ralla, bracci e martinetti vengono ingrassati tramite un impianto automatico centralizzato con serbatoio da 4 kg, mentre la sopraelevazione a pantografo è esente da lubrificazione.



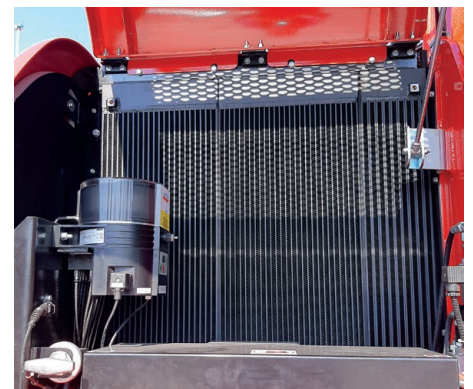
Filtro aria con prefiltro ciclonico con sistema autopulente a depressione di serie: minori tempi e costi di manutenzione, maggiore efficacia del filtro aria, condizioni di lavoro ottimali per il motore Diesel.



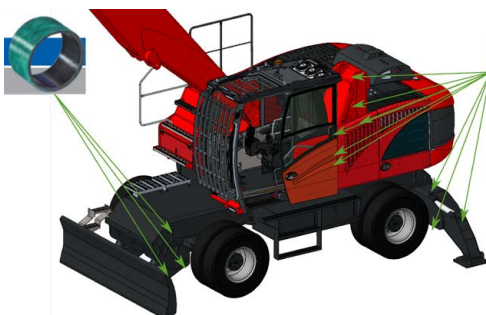
Ingrassaggio automatico dei denti della ralla di serie.



Radiatori in alluminio a maglie larghe con ventola termostatica ad inversione di flusso automatica, per aumentare la pulizia dei radiatori, incrementando così l'efficienza della macchina.



Le bocche antifrizione autolubrificanti sono formate da uno strato portante in fibra di vetro ed uno strato di scorrimento lavorabile in materiale composito di fibra con resina epossidica con PTFE.



**Scelta eco-sostenibile:** Eliminazione lubrificante.

**No manutenzione ordinaria:**

Riduzione interventi e fermi macchina per lubrificazione/ingrassaggio.

**Risparmio economico:**

Eliminazione impianto lubrificazione. Meno costi grasso.

**Utilizzo in ambienti difficili:**

No problemi di primo avvio, ambienti corrosivi, umidi, climi freddi.

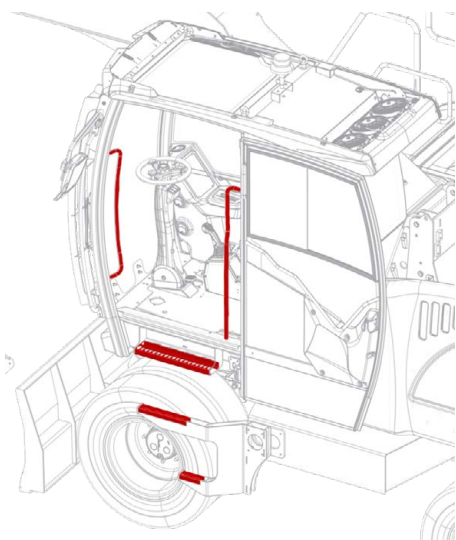
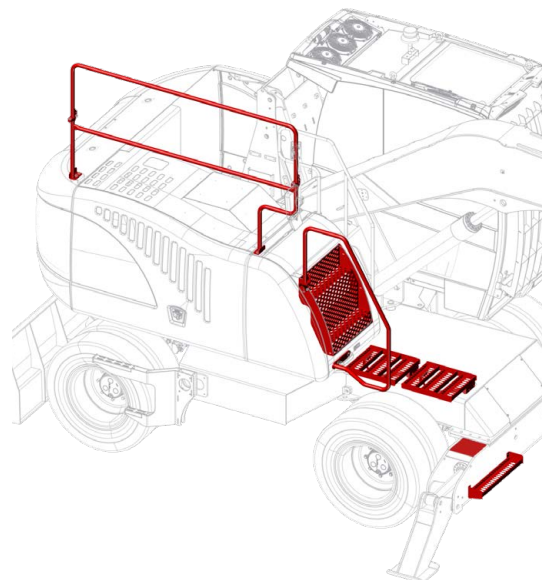
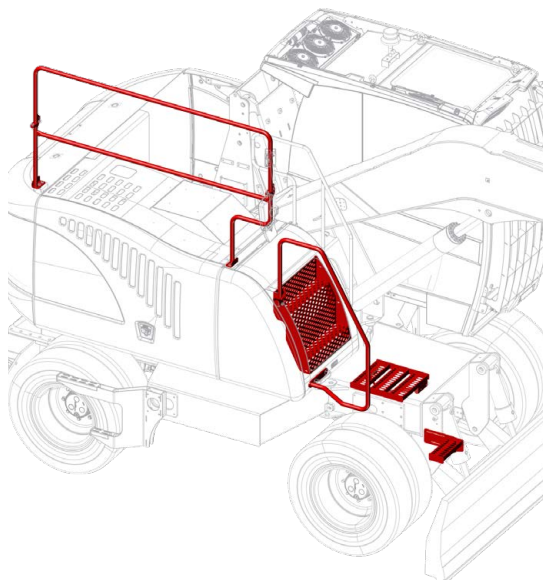
## Sicurezza

Da sempre, Solmec si è impegnata per la sicurezza sul lavoro. Il sistema anti-ribaltamento "OWD" (Overload Warning Device) controlla il carico movimentato dalla macchina e blocca i movimenti quando eccede il limite consentito autorizzando unicamente i movimenti che permettono di riportare il carico in posizione di sicurezza.

Il sistema uomo presente consente l'utilizzo dei movimenti solo se l'operatore è seduto al posto di guida con il bracciolo sinistro abbassato.

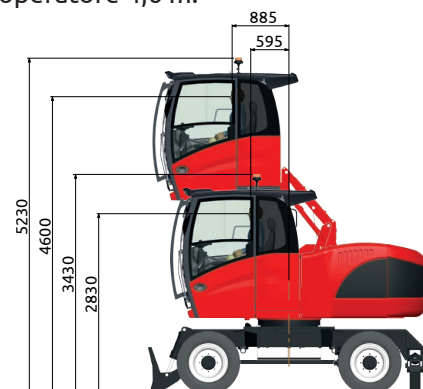
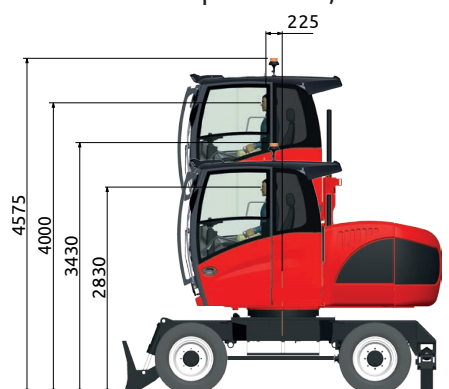
Gradini antiscivolo e corrimano laterali agevolano la salita e la discesa dell'operatore dalla macchina.

Ampi gradini antiscivolo e maniglie in posizione ergonomica provvedono ad assicurare un accesso facile e sicuro alla cabina ed alle principali attività di manutenzione e rifornimento.



Di serie: elevazione idraulica della cabina a sollevamento verticale con altezza occhio operatore 4,0 m.

A richiesta: elevazione idraulica della cabina a sollevamento a parallelogramma con altezza occhio operatore 4,6 m.



Specchietti retrovisori di destra e di sinistra a doppia coppa con visione grandangolare.

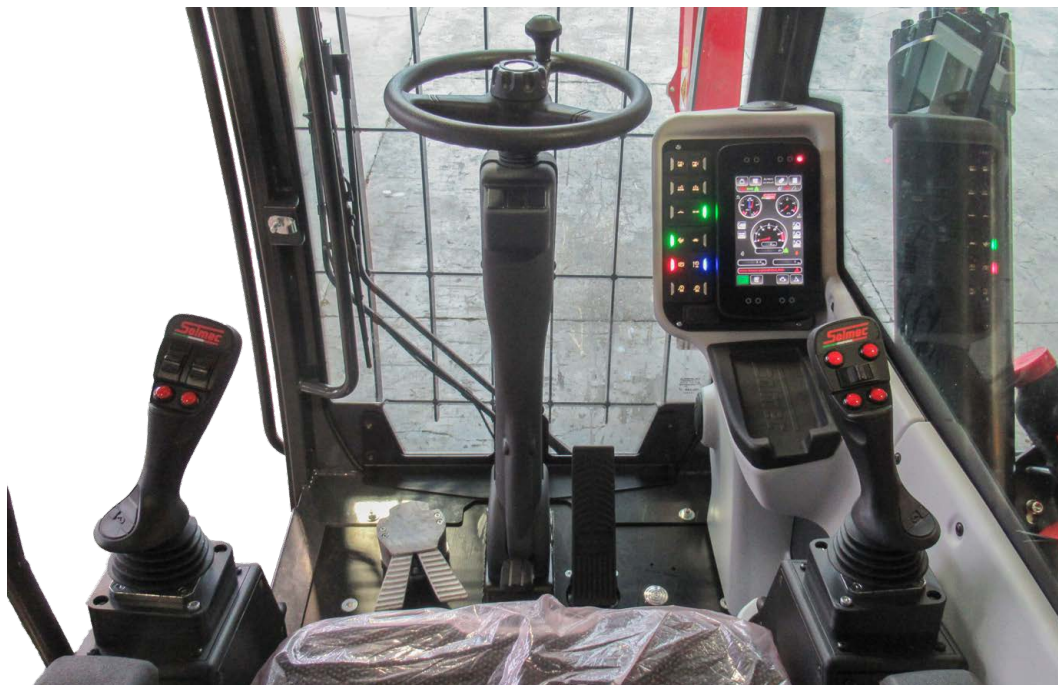
In opzione: telecamera posteriore con display a colori da 7" in cabina. Possibilità di aggiunta su lato destro e/o sotto cabina (anche kit 3 telecamere).



## Prestazioni

Da più di 60 anni, Solmec costruisce caricatori per la movimentazione di materiali per l'industria del riciclaggio dei materiali ferrosi e dei rifiuti solidi, per le acciaierie, per lo scarico portuario e ferroviario, per le segherie, le concerie e le autodemolizioni.

La nuova cabina spaziosa, dotata di tutti comfort, garantisce un ambiente di lavoro gradevole e performante. Le ampie superfici vetrate in aggiunta all'elevazione della cabina permettono una visuale ideale sulla zona di lavoro offrendo sempre all'operatore una guida in perfetta sicurezza.



Strumentazione completa con display a colori da 7" e promemoria per i tagliandi di manutenzione.

Il computer di bordo visualizza inoltre le funzioni del "OWD" (Overload Warning Device) per tenere sempre sotto controllo il carico movimentato.

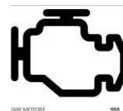
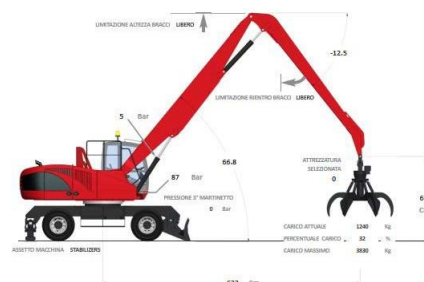
Nuovi joysticks elettronici con roller proporzionali per il controllo preciso della rotazione della benna e della salita e discesa di lama e staffe.

Per una migliore visibilità, in opzione è disponibile lo sterzo sui joysticks.

## SOLIDA - Solmec Link Data

SOLIDA (Solmec Link Data) è un sistema completamente integrato al monitoraggio del caricatore che permette di registrare:

- la posizione
- le ore di funzionamento
- il consumo di combustibile
- i tempi di inattività
- eventuali messaggi di anomalie
- ecc...

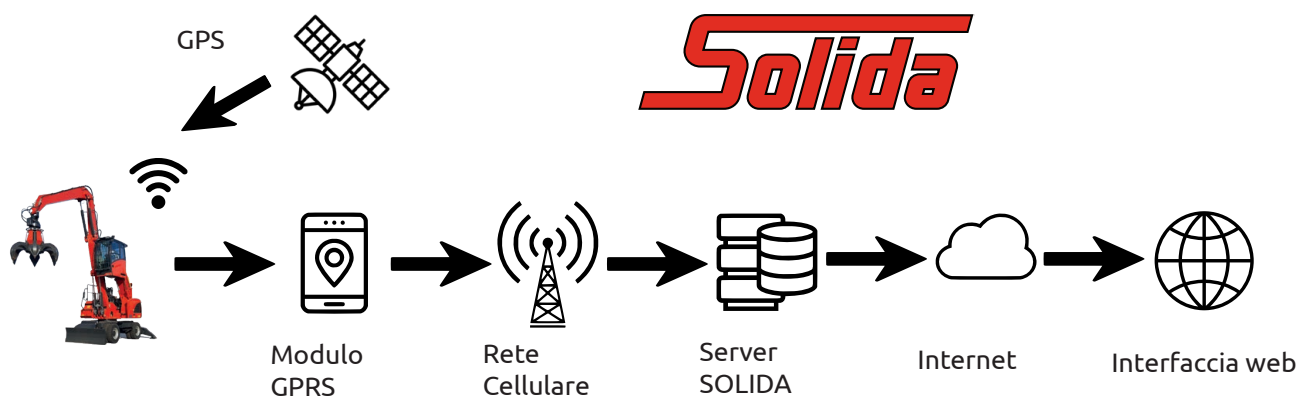


ORE MOTORE 394 394



TEMPERATURA OLIO (SILIZIO) 43 1°C

Questi dati vengono visionati grazie all'interfaccia web.



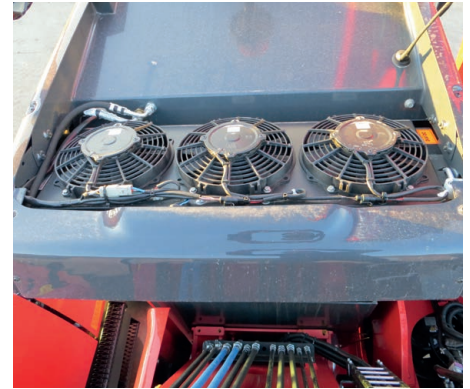
# Comfort



Pulsantiera per fari, tergicristalli e autoradio di facile accesso.



Climatizzazione automatica di serie.



3 ventole di condizionamento separate dal radiatore principale per un sistema di raffreddamento più efficiente.



Tendina parasole avvolgibile sul tetto con tergicristallo.



Tendina parasole frontale avvolgibile.



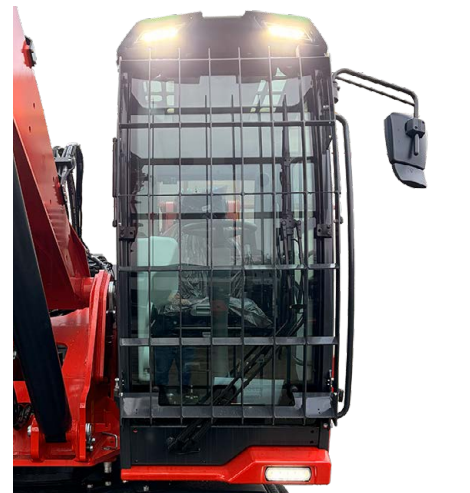
Cabina di guida con ampie superfici vetrate e finestrino laterale sinistro apribile a scorrimento.



Colonna dello sterzo orientabile ...

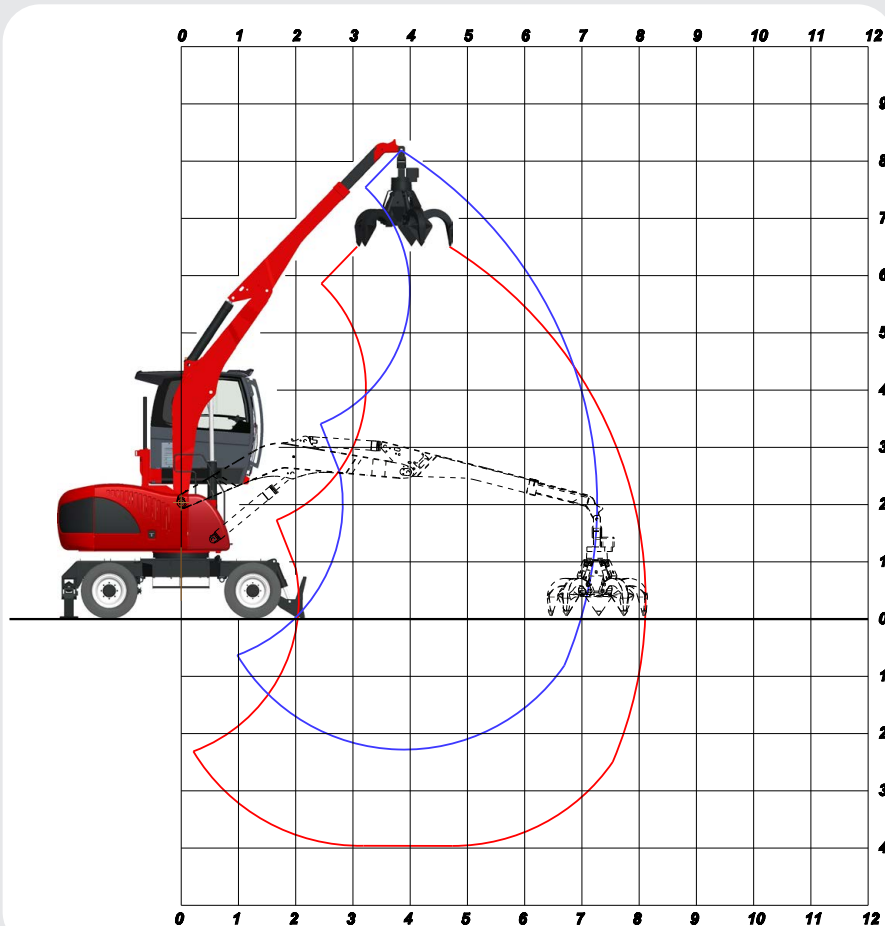


... per una migliore posizione di guida.



3 Fari a LED di serie sulla cabina.

## DIAGRAMMA DI LAVORO



**AT7:**

**1° Braccio arcuato**  
4,00 m

**2° Braccio telescopico**  
2,50 - 3,40 m

**PESO OPERATIVO:**

**17.700 kg**

PESO IN ORDINE DI LAVORO CON LAMA,  
STAFFE, RUOTE PIENE,  
1° BRACCIO ARCUATO DA 4,00 m,  
2° BRACCIO TELESCOPICO,  
POLIPO RV 320 CON ROTATORE.

## PORTATE AL GANCIO IN TONNELLATE

RAGGIO DI CARICO (m)

ALTEZZA (m)	ASSETTO	3,0		4,5		6,0		7,3	
		○	⊙	○	⊙	○	⊙	○	⊙
7,5	○○			4,28*	4,28*				
	⊥ℓ			4,28*	4,28*				
6,0	○○			3,79*	3,79*	3,46*	2,87		
	⊥ℓ			3,79*	3,79*	3,46*	3,46*		
4,5	○○			3,99*	3,99*	3,81*	2,89		
	⊥ℓ			3,99*	3,99*	3,81*	3,81*		
3,0	○○	3,97*	3,97*	4,64*	4,24	4,04*	2,84		
	⊥ℓ	3,97*	3,97*	4,64*	4,64*	4,04*	4,04*		
1,5	○○	7,86*	7,31	5,45*	4,08	4,26	2,77	2,66*	2,13
	⊥ℓ	7,86*	7,86*	5,45*	5,45*	4,36*	4,36*	2,66*	2,66*
0	○○	9,06*	6,99	6,00*	3,94	4,17	2,71		
	⊥ℓ	9,06*	9,06*	6,00*	6,00*	4,52*	4,45		
-1,5	○○	8,82*	6,88	5,89*	3,88	4,09*	2,69		
	⊥ℓ	8,82*	8,82*	5,89*	5,89*	4,09*	4,09*		

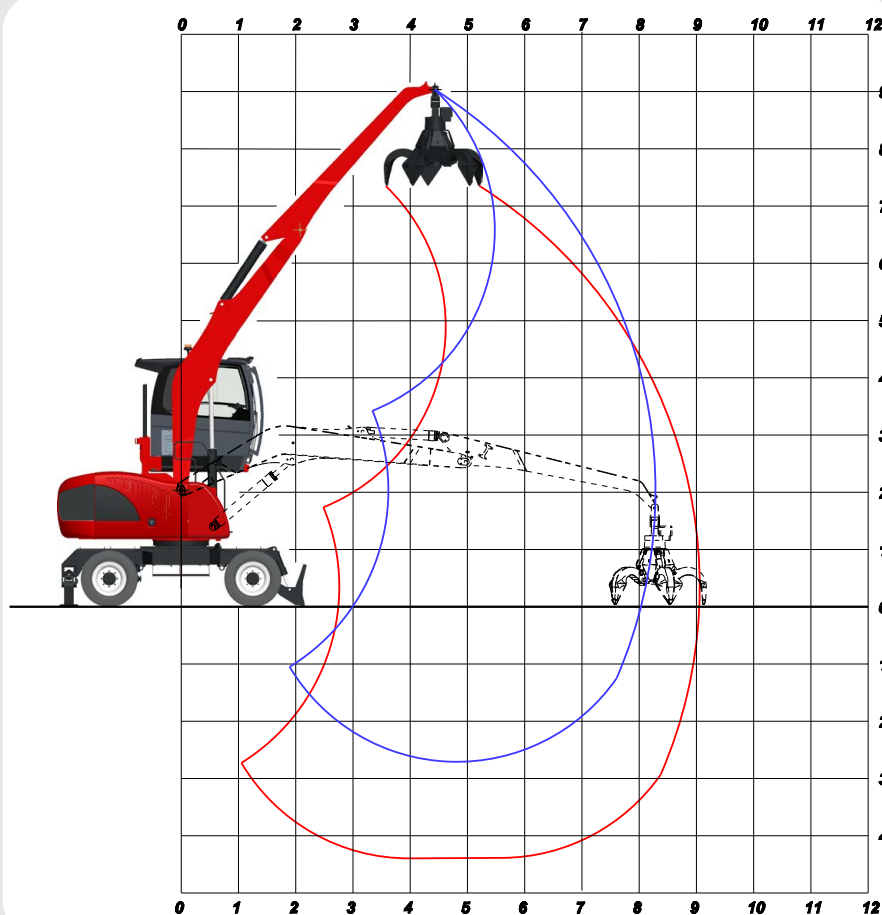
○ PORTATE SUI 360° SENZA FATTORE DI SICUREZZA

⊙ PORTATE SUI 360° SECONDO NORMATIVA ISO 10567

\*= LIMITE IDRAULICO

I CARICHI INDICATI SONO APPLICATI AL GANCIO SENZA ATTREZZATURE. MACCHINA FERMA SU SUPERFICIE ORIZZONTALE, INDEFORMABILE CON ASSALE STERZANTE BLOCCATO.

**DIAGRAMMA DI LAVORO**



**AF8:**  
1° Braccio arquato  
5,00 m

2° Braccio fisso  
3,40 m

**PESO OPERATIVO:**

**18.000 kg**

PESO IN ORDINE DI LAVORO CON LAMA,  
STAFFE, RUOTE PIENE,  
1° BRACCIO DA 5,00 m,  
2° BRACCIO DA 3,40 m,  
POLIPO RV 320 CON ROTATORE.

**PORTATE AL GANCIO IN TONNELLATE**

RAGGIO DI CARICO (m)

ALTEZZA (m)	ASSETTO	4,0		5,5		7,0		8,2	
		○	⊙	○	⊙	○	⊙	○	⊙
7,0	○○			3,37*	3,30				
	⊥ℓ			3,37*	3,37*				
6,0	○○			3,30*	3,30*	3,20*	2,30		
	⊥ℓ			3,30*	3,30*	3,20*	3,20*		
4,5	○○			3,54*	3,24	3,22*	2,29		
	⊥ℓ			3,54*	3,54*	3,22*	3,22*		
3,0	○○	5,01*	4,86	3,96*	3,12	3,40*	2,24		
	⊥ℓ	5,01*	5,01*	3,96*	3,96*	3,40*	3,40*		
1,5	○○	5,97*	4,57	4,40*	2,99	3,36	2,18	2,72	1,77
	⊥ℓ	5,97*	5,97*	4,40*	4,40*	3,59*	3,59*	3,13*	3,10
0	○○	6,48*	4,39	4,46	2,90	3,28	2,13		
	⊥ℓ	6,48*	6,48*	4,68*	4,68*	3,68*	3,68*		
-1,5	○○	6,38*	4,32	4,39	2,85	3,26	2,12		
	⊥ℓ	6,38*	6,38*	4,63*	4,63*	3,47*	3,47*		

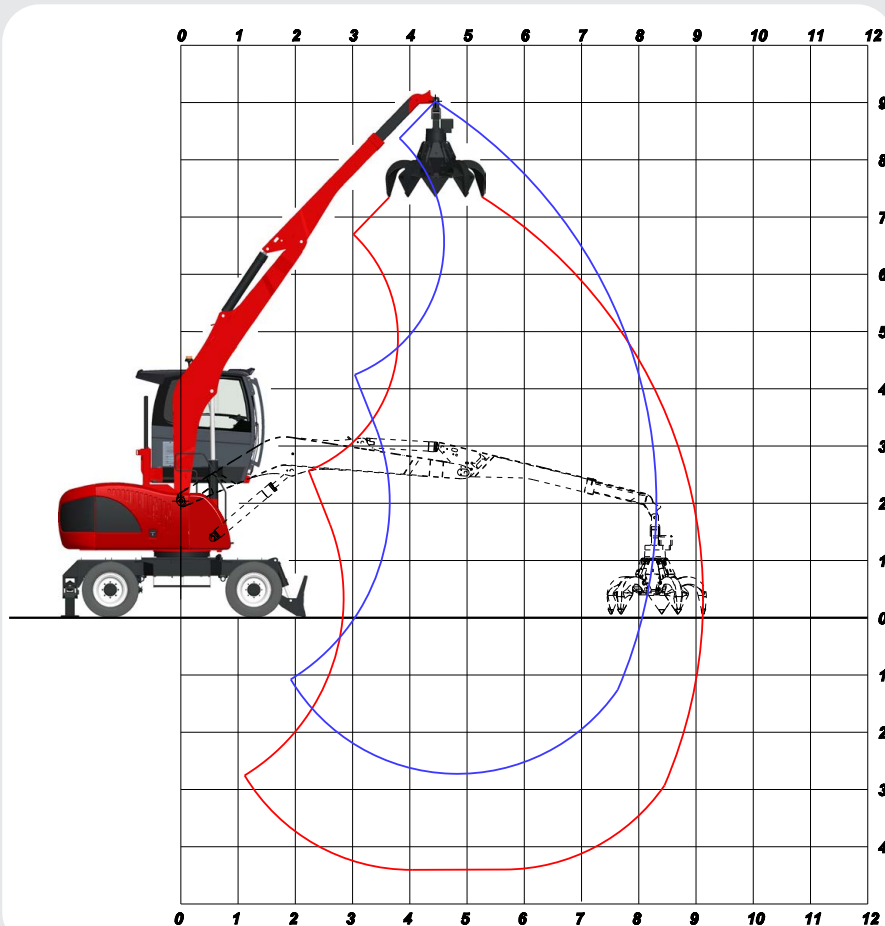
○ PORTATE SUI 360° SENZA FATTORE DI SICUREZZA

⊙ PORTATE SUI 360° SECONDO NORMATIVA ISO 10567

\*= LIMITE IDRAULICO

I CARICHI INDICATI SONO APPLICATI AL GANCIO SENZA ATTREZZATURE. MACCHINA FERMA SU SUPERFICIE ORIZZONTALE, INDEFORMABILE CON ASSALE STERZANTE BLOCCATO.

## DIAGRAMMA DI LAVORO



**AT8:**  
1° Braccio arquato  
5,00 m

2° Braccio telescopico  
2,50 - 3,20 m

**PESO OPERATIVO:**  
18.200 kg

PESO IN ORDINE DI LAVORO CON LAMA,  
STAFFE, RUOTE PIENE,  
1° BRACCIO DA 5,00 m,  
2° BRACCIO TELESCOPICO,  
POLIPO RV 320 CON ROTATORE.

## PORTATE AL GANCIO IN TONNELLATE

RAGGIO DI CARICO (m)

ALTEZZA (m)	ASSETTO	4,0		5,5		7,0		8,2	
		○	⊙	○	⊙	○	⊙	○	⊙
7,0	○○			3,37*	3,30				
	⊥ℓ			3,37*	3,37*				
6,0	○○			3,30*	3,30*	3,20*	2,30		
	⊥ℓ			3,30*	3,30*	3,20*	3,20*		
4,5	○○			3,54*	3,24	3,22*	2,29		
	⊥ℓ			3,54*	3,54*	3,22*	3,22*		
3,0	○○	5,01*	4,86	3,96*	3,12	3,40*	2,24		
	⊥ℓ	5,01*	5,01*	3,96*	3,96*	3,40*	3,40*		
1,5	○○	5,97*	4,57	4,40*	2,99	3,36	2,18	2,72	1,77
	⊥ℓ	5,97*	5,97*	4,40*	4,40*	3,59*	3,59*	3,13*	3,10
0	○○	6,48*	4,39	4,46	2,90	3,28	2,13		
	⊥ℓ	6,48*	6,48*	4,68*	4,68*	3,68*	3,68*		
-1,5	○○	6,38*	4,32	4,39	2,85	3,26	2,12		
	⊥ℓ	6,38*	6,38*	4,63*	4,63*	3,47*	3,47*		

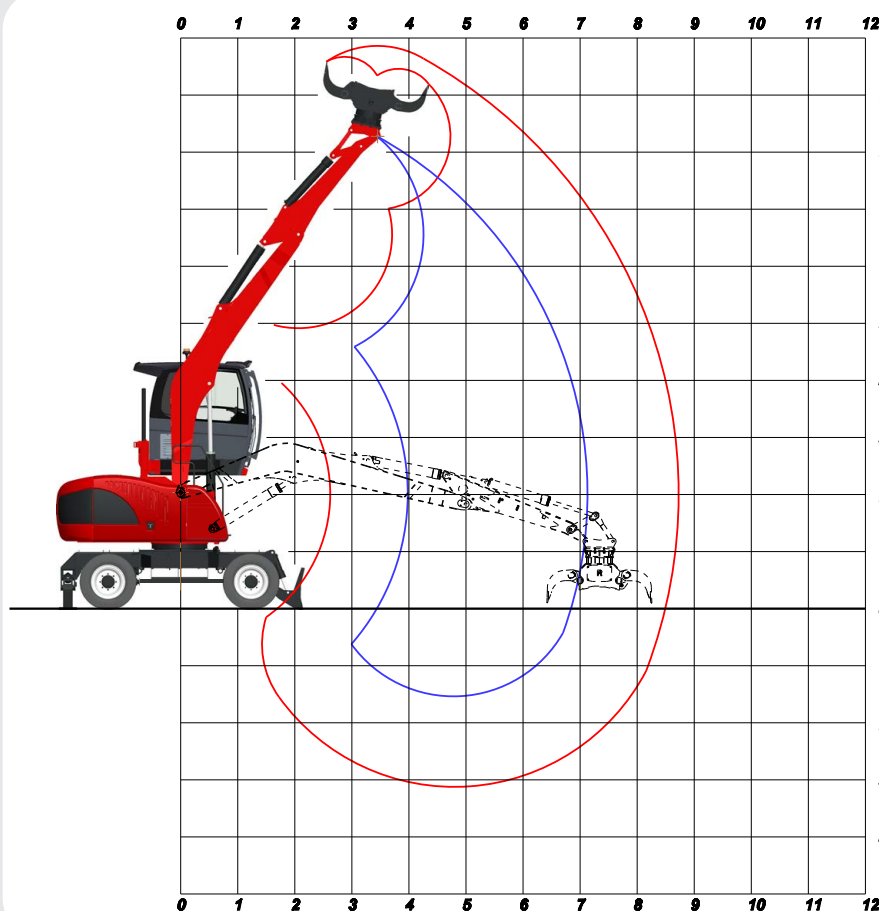
○ PORTATE SUI 360° SENZA FATTORE DI SICUREZZA

⊙ PORTATE SUI 360° SECONDO NORMATIVA ISO 10567

\*= LIMITE IDRAULICO

I CARICHI INDICATI SONO APPLICATI AL GANCIO SENZA ATTREZZATURE. MACCHINA FERMA SU SUPERFICIE ORIZZONTALE, INDEFORMABILE CON ASSALE STERZANTE BLOCCATO.

**DIAGRAMMA DI LAVORO**



**AS8:**  
**1° Braccio arquato**  
**5,00 m**  
**2° Braccio da selezione**  
**2,20 m**

**PESO OPERATIVO:**  
**17.800 kg**

PESO IN ORDINE DI LAVORO CON LAMA,  
 STAFFE, RUOTE PIENE,  
 1° BRACCIO DA 5,00 m,  
 2° BRACCIO DA SELEZIONE DA 2,2 m,  
 BENNA DA SELEZIONE RS 501X CON ROTATORE.

**PORTATE AL GANCIO IN TONNELLATE**

RAGGIO DI CARICO (m)

ALTEZZA (m)	ASSETTO	4,0		5,5		7,0		7,1	
		○	⊙	○	⊙	○	⊙	○	⊙
6,0	○○			3,96*	3,02				
	┘┘			3,96*	3,96*				
4,5	○○	4,99*	4,75	4,07*	2,97				
	┘┘	4,99*	4,99*	4,07*	4,07*				
3,0	○○	5,91*	4,48	4,41*	2,87	3,13	2,03		
	┘┘	5,91*	5,91*	4,41*	4,41*	3,68*	3,68		
1,5	○○	6,57	4,27	4,27	2,77	3,08	2,00	3,02	1,96
	┘┘	6,59*	6,59*	4,71*	4,71*	3,69*	3,64	3,62*	3,57
0	○○	6,44	4,18	4,18	2,72				
	┘┘	6,59*	6,59*	4,74*	4,74*				
-1,0	○○	6,19*	4,18	4,17	2,71				
	┘┘	6,19*	6,19*	4,47*	4,47*				

○ PORTATE SUI 360° SENZA FATTORE DI SICUREZZA

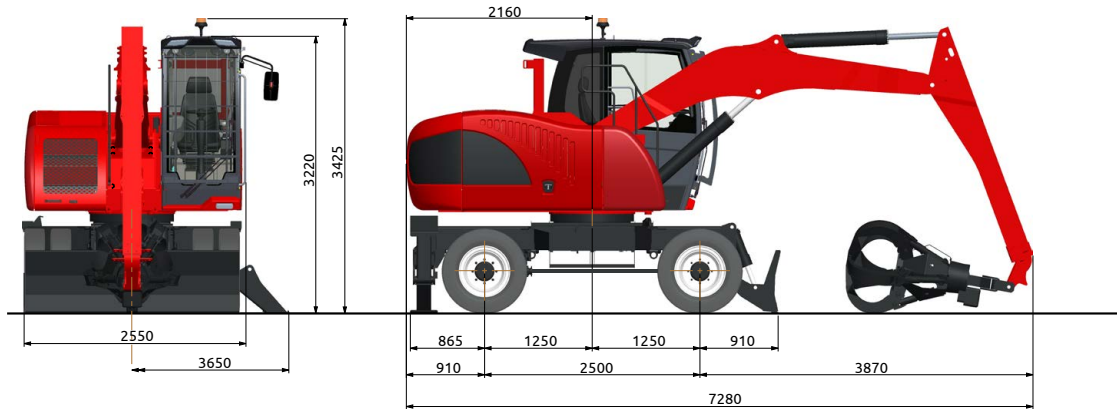
⊙ PORTATE SUI 360° SECONDO NORMATIVA ISO 10567

\*= LIMITE IDRAULICO

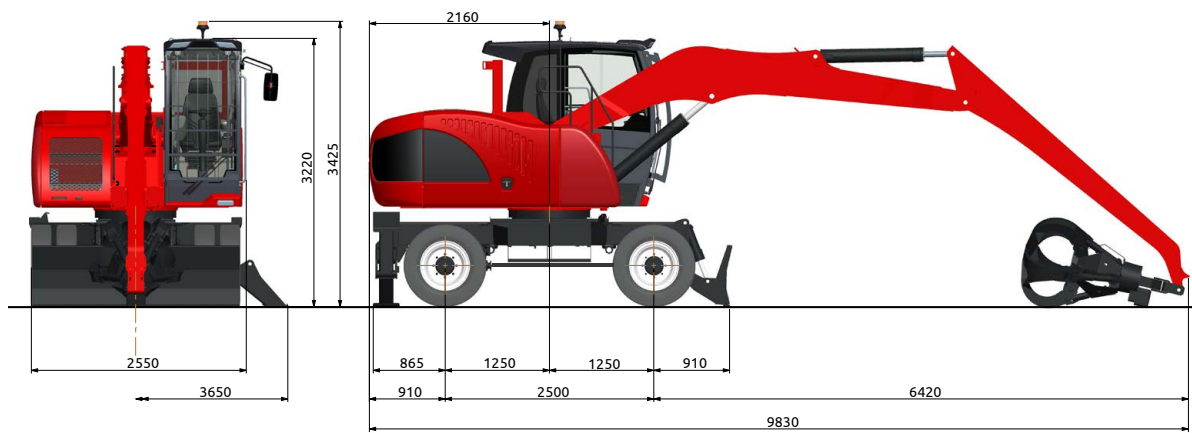
I CARICHI INDICATI SONO APPLICATI AL GANCIO SENZA ATTREZZATURE. MACCHINA FERMA SU SUPERFICIE ORIZZONTALE, INDEFORMABILE CON ASSALE STERZANTE BLOCCATO.

## DIMENSIONI ED INGOMBRI

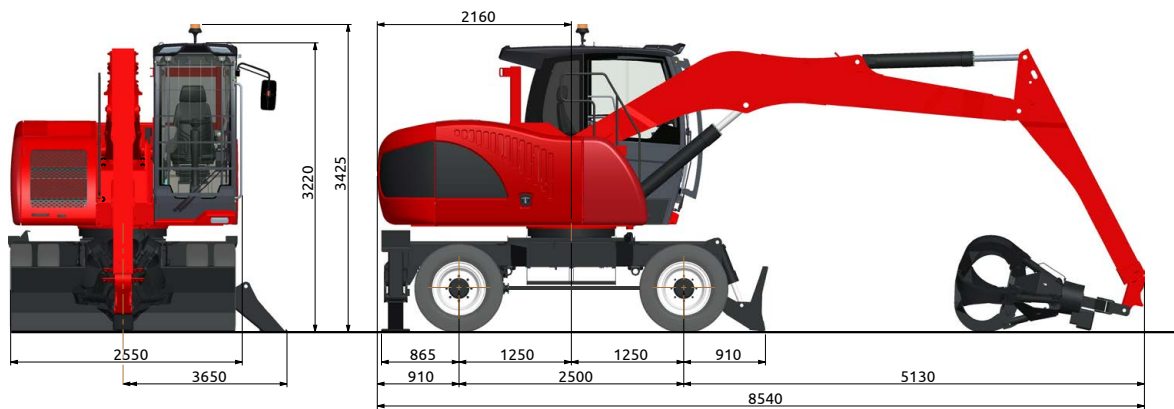
**AT7**



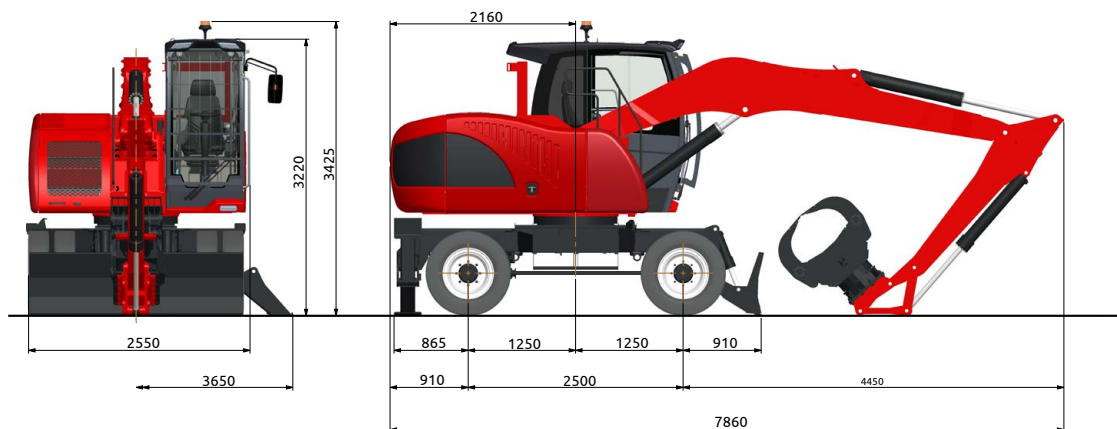
**AF8**



**AT8**



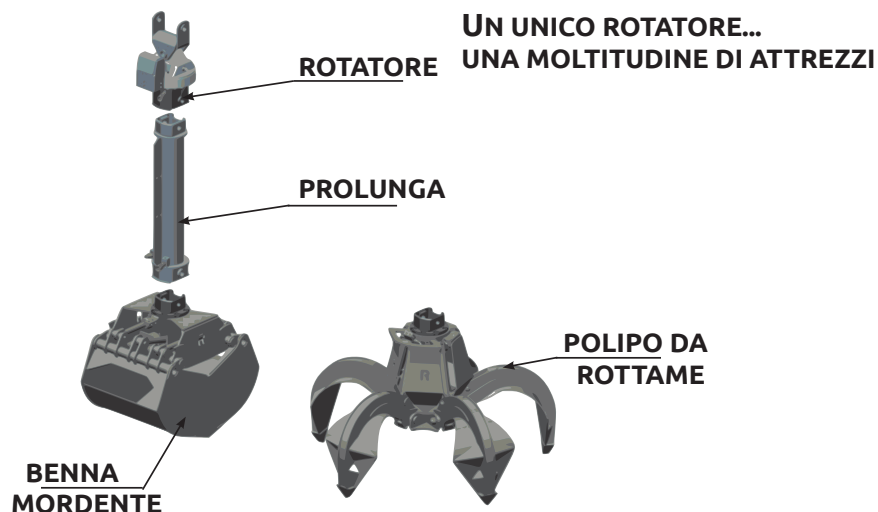
**AS8**



# EQUIPAGGIAMENTO

EQUIPAGGIAMENTO	SERIE	OPZIONE
- N° 8 RUOTE PIENE ANTIFORATURA 9.00 x 20 GEMELLATE CON ANELLI INTERMEDI	•	
- STERZO CON COMANDO A PULSANTI		•
- BOCCOLE ANTIFRIZIONE AUTOLUBRIFICANTI SU RUSPA, STAFFONI E SOPRAELEVAZIONE	•	
- IMPIANTO INGRASSAGGIO CENTRALIZZATO MANUALE DEL'ASSALE STERZANTE	•	
- PROTEZIONE CAMBIO E CARDANO		•
- MOTORE AVANZAMENTO A PORTATA VARIABILE		•
- ALLARGATORI PER LAMA ANTERIORE		•
- CAMPANA DI TRAINO		•
- CABINA AD ELEVAZIONE IDRAULICA VERTICALE	•	
- CABINA AD ELEVAZIONE IDRAULICA A PANTOGRAFO		•
- SEDILE RISCALDATO A SOSPENSIONE PNEUMATICA	•	
- CINTURA DI SICUREZZA	•	
- CLIMATIZZATORE AUTOMATICO	•	
- FILTRO CLIMATIZZATORE A CARBONI ATTIVI		•
- AUTORADIO CON BLUETOOTH®		•
- SISTEMA DI PESATURA		•
- ANTIFURTO CON IMMOBILIZER		•
- 3 FARI A LED SU CABINA	•	
- GRIGLIA DI PROTEZIONE VETRO CABINA FRONTALE E SUPERIORE	•	
- PROTEZIONE TOTALE CABINA		•
- INGRASSAGGIO AUTOMATICO PARTE SUPERIORE E RALLA	•	
- VENTOLA AD INVERSIONE DI FLUSSO AD AZIONAMENTO TERMOSTATICO	•	
- IMPIANTO DINAMO		•
- ALLESTIMENTO CLIMI FREDDI		•
- TELECAMERA CON MONITOR "LCD" A COLORI		•
- POMPE RIEMPIMENTO SERBATOIO OLIO E GASOLIO		•
- MONITORAGGIO DA REMOTO SOLIDA (SOLMEC LINK DATA)	•	
- 2 FARI LED SUPPLEMENTARI SU 2° BRACCIO		•
- VALVOLE DI SICUREZZA SU MARTINETTI	•	
- LIMITATORE DI ALTEZZA E PROSSIMITÀ BRACCI AD AUTO APPRENDIMENTO	•	
- MISURATORE DI MOMENTO	•	
- ARCO FERMA TRONCHI SU 1° O 2° BRACCIO		•

## ATTACCO RAPIDO SOLMEC



# DATI TECNICI SERIE EXP 5015

## MOTORE DIESEL

TCD 3.6 L4 T5 – TIER 5 (Stage V) - Ecologico con catalizzatore DVERT® ad emissioni controllate a gestione elettronica dell'iniezione - filtro antiparticolato e ADblue® - 4 tempi - 4 cilindri in linea - turbocompresso con intercooler aria/aria – common rail - iniezione diretta - raffreddamento a liquido permanente - avviamento elettrico 24 V

Cilindrata	3600 cm <sup>3</sup>
Potenza erogata:	85 kW (116 CV) a 2100 giri/min
Coppia max:	460 Nm a 1600 giri/min
Capacità serbatoio carburante:	220 l
Capacità serbatoio urea:	15 l

## IMPIANTO IDRAULICO

Circuito aperto, composto da una pompa pistoni assiali a portata variabile con regolazione automatica della portata, 4 livelli di potenza selezionabile dal display, con sistema "LOAD SENSING", alimentante una batteria di distributori elettroidraulici a 7 elementi, antisaturativo con valvole di sovrappressione e antiurto sui singoli elementi.

Portata massima:	210 litri/min
Pressione di taratura:	300 bar
Capacità serbatoio olio:	200 litri
Capacità circuito idraulico:	250 litri

Pompe supplementari per i servizi ausiliari.

Raffreddamento olio idraulico: a mezzo scambiatore di calore in alluminio a maglie larghe abbinato al radiatore del motore e dell'aftercooler. Ventola termostatica a inversione di flusso automatica per la pulizia del radiatore.

## TRASMISSIONE

Idrostatica a trazione integrale a mezzo motore idraulico a pistoni assiali calettato su gruppo cambio di velocità a due rapporti a comando elettroidraulico dalla cabina.

Traslazione comandata da due pedali separati (uno per ogni senso di marcia).

Velocità nei due sensi di marcia:

Di lavoro:	da 0 a 5 km/h
Di traslazione:	da 0 a 12 km/h

Assali di larghezza complessiva di 2,50 m con riduttori epicicloidali nei mozzi. Valvola di frenatura flangiata al motore idraulico.

## STERZO

A comando idraulico con idroguida alimentata da pompa ad ingranaggi. L'assale anteriore sterzante e oscillante può essere bloccato mediante due martinetti idraulici muniti di valvole di blocco, azionati elettroidraulicamente dalla cabina, in qualsiasi posizione.

## RUOTE

N° 8 ruote piene gemellate con anelli intermedi  
- 9.00 x 20

N° 8 ruote pneumatiche gemellate anteriori e posteriori  
- 9.00 x 20 - 16 PR (opzione)

## FRENI

DI SERVIZIO: Agente sulla trasmissione sfruttando la caratteristica autofrenante del circuito idrostatico della traslazione.

DI STAZIONAMENTO E DI SOCCORSO: Di tipo negativo a dischi multipli in bagno d'olio agente sull'assale posteriore, con comando elettroidraulico per lo sbloccaggio.

## ROTAZIONE TORRETTA

Rotazione illimitata nei due sensi a mezzo motore idraulico a pistoni radiali, provvisto di valvole antiurto e anticavitazione, calettato su un gruppo riduttore epicicloidale con ingranaggi in bagno d'olio. Ralla di grande diametro a doppia corona di sfere, con dentatura interna. Ingrassaggio automatico dei denti.

Velocità massima di rotazione:	7 giri/min
Ingombro massimo in rotazione:	2,25 m

## CABINA

Cabina a sopraelevazione idraulica a pantografo installata su supporti elastici anti-vibranti, ad ampia superficie vetrata con cristalli atermici bruniti, vetro laterale apribile a scorrimento, vetri superiore e frontale con griglie di protezione e tergicristalli con lavavetri. Riscaldamento invernale e climatizzazione automatica di serie con bocchette orientabili. Predisposizione impianto autoradio. Sedile a molleggio pneumatico e compressore a 24V, dispositivo di assorbimento delle vibrazioni verticali e orizzontali, appoggiatesta, regolazione lombare, cintura di sicurezza, sistema elettrico di riscaldamento del sedile.

## STRUMENTAZIONE

Costituita da display a colori sul cruscotto indica: contagiri, livello carburante, temperatura acqua, contaore totale e parziale, temperatura olio idraulico, Volt, pressione olio motore, consumo istantaneo carburante, % di carico motore, diagnostica motore, manutenzione programmata, stato blocco bracci in rientro ed altezza, carico sollevato, limite di carico sollevabile e percentuale di sicurezza. Spie indicanti: intasamento filtri olio idraulico e aria motore, freno di parcheggio, avaria freni, fari, livello minimo olio idraulico, livello urea, rigenerazione filtro antiparticolato, assetto stabilità macchina, ecc...

## COMANDI

N° 2 manipolatori elettronici inseriti nei braccioli per l'esecuzione dei 4 movimenti principali.

Roller elettronici proporzionali per staffoni e/o lama e telescopico/triangolazione, e rotazione della benna.

Pulsanti elettrici sul cruscotto: per il sollevamento idraulico della cabina, freno di stazionamento, bloccaggio assale sterzante, cambio marce.

## BRACCI

Con raggio d'azione da 7 a 9 metri; possibilità di secondario telescopico o da selezione.

## LIVELLO SONORO

LIMITAZIONE DEL RUMORE

Direttiva	2000/14/CE
Direttiva	2005/88/CE
Regolamento	2024/1208/UE

Livello pressione acustica al posto di guida LpA 81 dB (A)

## COMPATIBILITÀ ELETTROMAGNETICA

(Dir. 2014/30/UE) - La macchina risponde ai valori stabiliti sia per quanto riguarda l'emissione, sia per l'immunità.

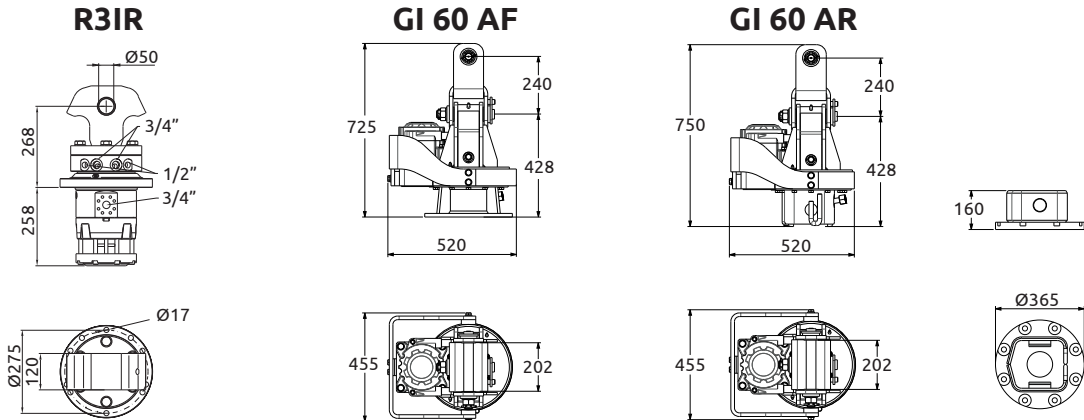
## MISURATORE DI MOMENTO

DIRETTIVA MACCHINE (Dir 2006/42/CE)

Dispositivo di controllo del grado di stabilità della macchina in funzione dei carichi movimentati e della loro posizione con segnalazione di pericolo mediante segnali acustici e luminosi e blocco dei movimenti al raggiungimento dei limiti di stabilità. Visualizzazione del carico sollevato e del limite di carico sollevabile in ogni posizione.

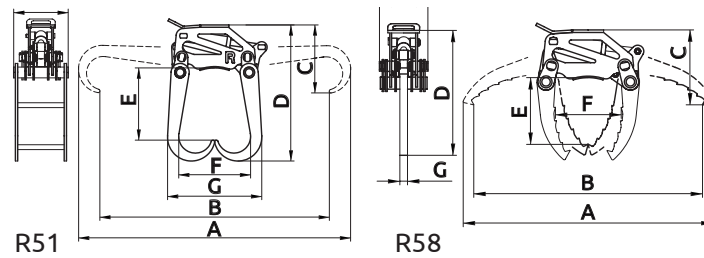
## ATTREZZATURE

### GIREVOLI IDRAULICI



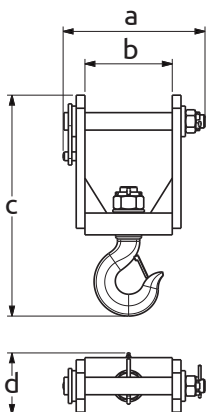
Modello	Portata	Peso	Coppia	Pressione rotazione	Portata olio rotazione	Pressione Max attrezzo	Portata olio Max attrezzo
R3IR	7 t	125 kg	210 daNm	190 bar	25 l/min	350 bar	-
GI 60 AF	5 t	200 kg	310 daNm	100 bar	32 l/min	300 bar	180 l/min
GI 60 AR	5 t	210 kg	310 daNm	100 bar	32 l/min	300 bar	180 l/min

### BENNE SPECIALI



Modello	Portata	Forza al dente	Peso	Dimensioni in mm							
				A	B	C	D	E	F	G	L
R51	2000 Kg	1540 kg	250 kg	2400	2020	600	1200	640	630	830	480
R58	1000 Kg	1940 kg	260 kg	1980	1810	590	990	530	520	60	380

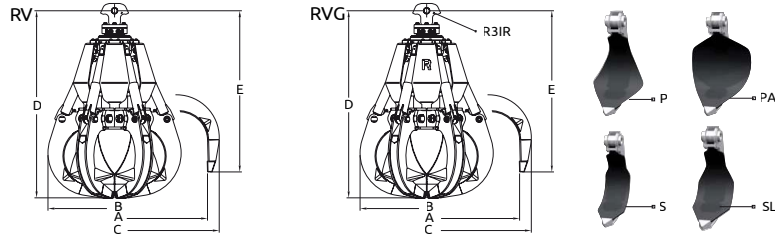
### GANCIO DI SOLLEVAMENTO



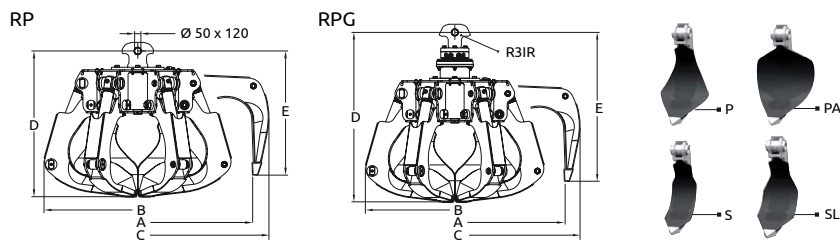
Modello	Portata	Peso	Dimensioni in mm			
			a	b	c	d
7.5 T	7.500 kg	30 kg	325	200	510	140

# ATTREZZATURE

## BENNE A POLIPO PER ROTTAMI

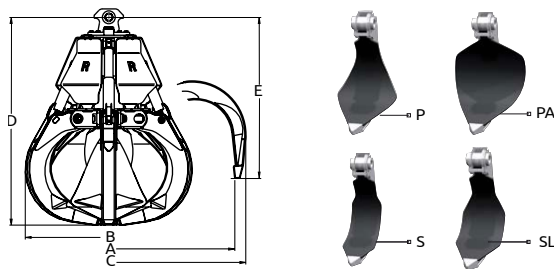


Modello	Capacità	Tipo Pala	Peso	Denti N°	Dimensioni in mm				
					A	B	C	D	E
RV320	320 l	P - PA - S - SL	620 kg	5	1680	1170	1800	1320	1100
RV320	320 l	P - PA - S - SL	680 kg	6	1680	1170	1800	1320	1100
RVGR320	320 l	P - PA - S - SL	740 kg	5	1680	1170	1800	1410	1190
RVGR320	320 l	P - PA - S - SL	800 kg	6	1680	1170	1800	1410	1190



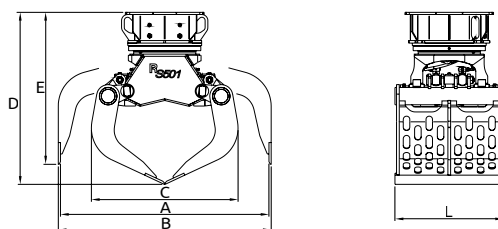
Modello	Capacità	Tipo Pala	Peso	Denti N°	Dimensioni in mm				
					A	B	C	D	E
RP380	380 l	P - PA - S - SL	700 kg	5	1780	1370	2015	1145	930
RP380	380 l	P - PA - S - SL	830 kg	6	1780	1370	2015	1145	930
RPG380	380 l	P - PA - S - SL	790 kg	5	1780	1370	2015	1410	1195
RPG380	380 l	P - PA - S - SL	920 kg	6	1780	1370	2015	1410	1195

## BENNE A POLIPO PER RIFIUTI



Modello	Capacità	Tipo Pala	Peso	Denti N°	Dimensioni in mm				
					A	B	C	D	E
RR560	560 l	P - PA - S - SL	660 kg	5	2000	1310	2110	1460	1110

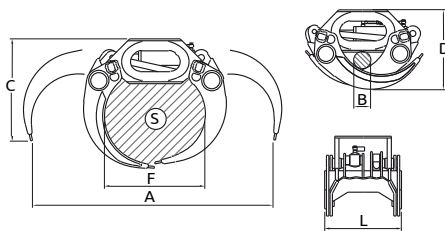
## BENNA DA SELEZIONE



Modello	Capacità	Forza alla lama	Peso	Dimensioni in mm					
				A	B	C	D	E	L
RSG451X	320 l	3700 daN	800 kg	1800	1850	1160	1360	1220	700

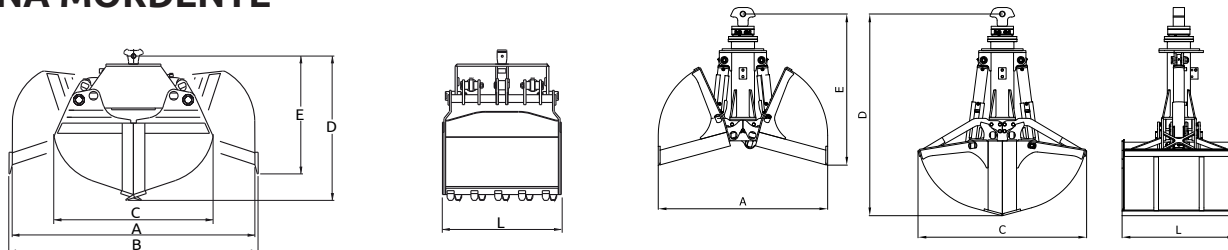
# ATTREZZATURE

## PINZA DA LEGNO



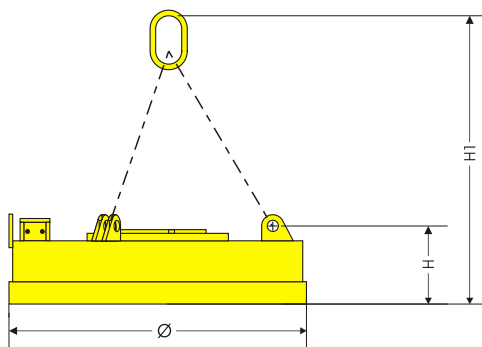
Modello	Area	Portata	Peso	Dimensioni in mm					
				A	B	C	D	L	F
SG 520 S-HD	0,52 m <sup>2</sup>	8000 kg	475 kg	2279	170	886	753	514	-
R50/401	0,40 m <sup>2</sup>	3000 kg	405 kg	1900	140	810	670	640	800
R50/604	0,60 m <sup>2</sup>	4000 kg	800 kg	2160	230	890	890	920	900

## BENNA MORDENTE



Modello	Capacità	Forza alla lama	Peso	Dimensioni in mm					
				A	B	C	D	E	L
R41/700	500 l	4400 daN	720 kg	1990	2070	1270	1230	1070	820
R41/1000	750 l	4060 daN	880 kg	2140	2220	1400	1320	1100	1020

## ELETTROMAGNETI



Modello	Potenza assorbita a 20°	Tensione nominale	Peso	Ø	H	H1	Forza di strappo a caldo (1) Δ= Ø300	Portata a caldo (2)		Portata a caldo (3)			
								Bramme o blocchi	Sfera da berta	Pani di ghisa	Rottame		
	kW	Vdc	kg	mm	mm	mm	kg	kg	kg	kg	kg	kg	kg
ECS 900	4	220	450	900	225	920	7900	3900	1380	160	150	130	70
MRS 850	4,5	220	480	860	280	975	8200	4100	1700	200	170	160	80

(1) Secondo norme VDE 0580 § 36

(2) Determinate dopo 5 ore con temperatura ambientale di 20°C secondo norme VDE 0580 § 36

(3) Determinate secondo norme VDE 0580 § 44 2-6



La versione più aggiornata del depliant la trovi sul sito [Solmec.it](http://Solmec.it)



Viale delle industrie, 9  
45100 ROVIGO - ITALY  
phone +39 0425 474833  
[www.solmec.it](http://www.solmec.it)  
[solmec@solmec.it](mailto:solmec@solmec.it)