

Solmec
dal 1960

EXP 5035



Manutenzione

Le ampie cofanature possono essere aperte agevolmente per consentire le principali operazioni di manutenzione in maniera rapida ed efficiente, salvaguardando al contempo la sicurezza dell'operatore.

Gli intervalli di manutenzione e assistenza sono stati prolungati per ridurre i tempi d'intervento, aumentare la disponibilità della macchina e abbattere i costi di esercizio.

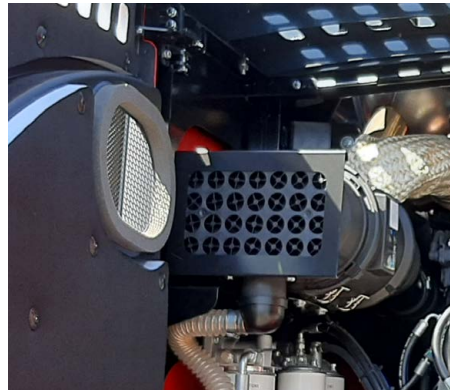
Ralla, bracci e martinetti vengono ingrassati tramite un impianto automatico centralizzato con serbatoio da 4 kg, mentre la sopraelevazione a pantografo è esente da lubrificazione.



Radiatori in alluminio a maglie larghe con ventola termostatica ad inversione di flusso automatica, per aumentare la pulizia dei radiatori, incrementando così l'efficienza della macchina.



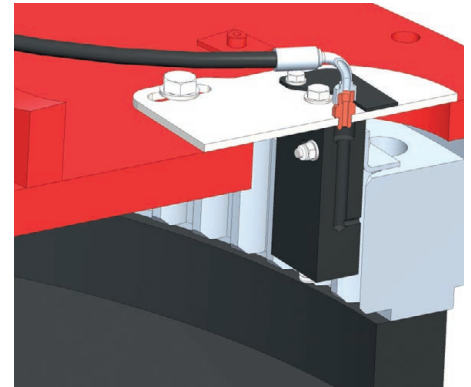
Filtro aria a micro-cicloni con sistema autopulente a depressione di serie: minori tempi e costi di manutenzione, maggiore efficacia del filtro aria, condizioni di lavoro ottimali per il motore Diesel.



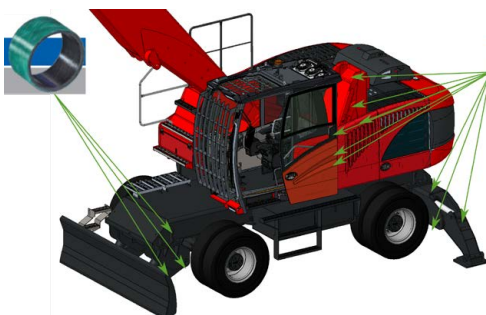
Impianto di ingrassaggio centralizzato automatico di serie per ralla, bracci e martinetti.



Ingrassaggio automatico dei denti della ralla di serie.



Le boccole antifrizione autolubrificanti sono formate da uno strato portante in fibra di vetro ed uno strato di scorrimento lavorabile in materiale composito di fibra con resina epossidica con PTFE.



Scelta eco-sostenibile: Eliminazione lubrificante.

No manutenzione ordinaria:

Riduzione interventi e fermi macchina per lubrificazione/ingrassaggio.

Risparmio economico:

Eliminazione impianto lubrificazione. Meno costi grasso.

Utilizzo in ambienti difficili:

No problemi di primo avvio, ambienti corrosivi, umidi, climi freddi.

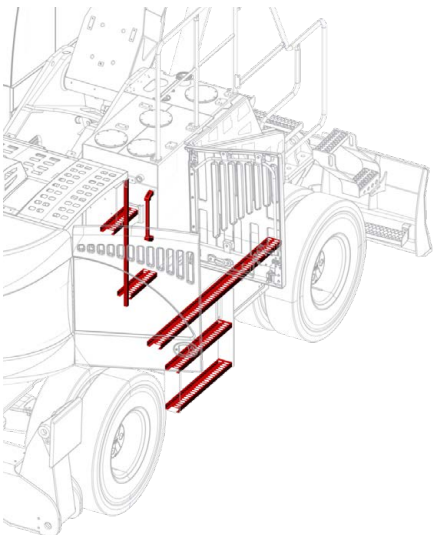
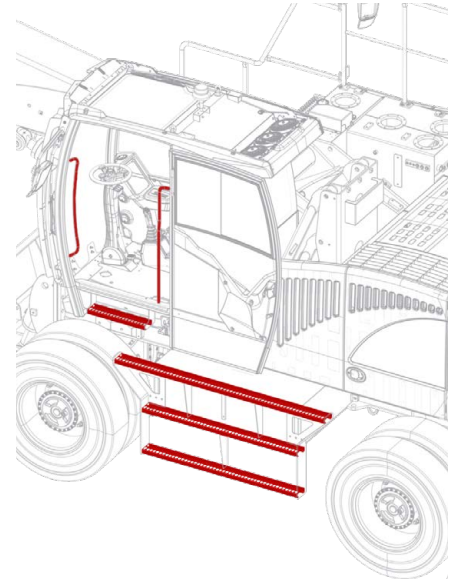
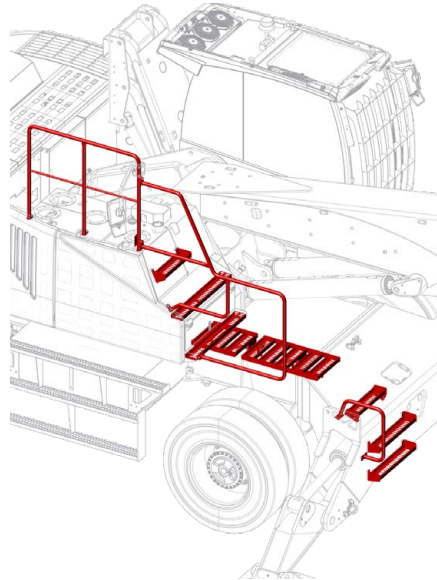
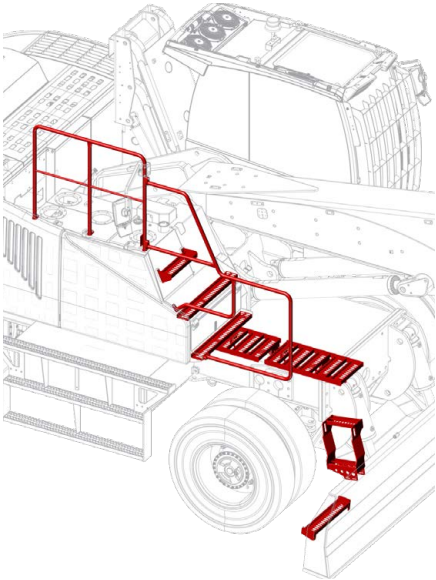
Sicurezza

Da sempre, Solmec si è impegnata per la sicurezza sul lavoro. Il sistema anti-ribaltamento "OWD" (Overload Warning Device) controlla il carico movimentato dalla macchina e blocca i movimenti quando eccede il limite consentito autorizzando unicamente i movimenti che permettono di riportare il carico in posizione di sicurezza.

Il sistema uomo presente consente l'utilizzo dei movimenti solo se l'operatore è seduto al posto di guida con il bracciolo sinistro abbassato.

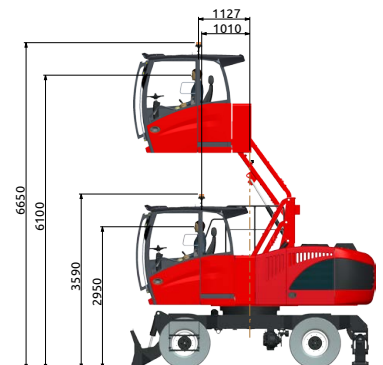
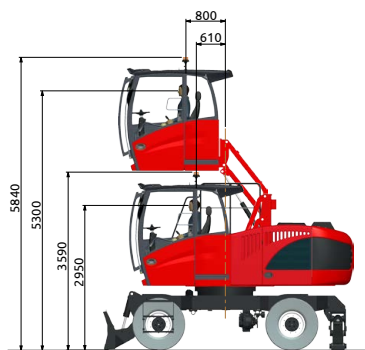
Gradini antiscivolo e corrimano laterali agevolano la salita e la discesa dell'operatore dalla macchina.

Ampi gradini antiscivolo e maniglie in posizione ergonomica provvedono ad assicurare un accesso facile e sicuro alla cabina ed alle principali attività di manutenzione e rifornimento.



Elevazione idraulica della cabina a parallelogramma di serie con altezza occhio operatore 5,3 m.

Su richiesta si può arrivare fino a 6,1 m occhio operatore.



Specchietti retrovisori di destra e di sinistra a doppia coppa con visione grandangolare.

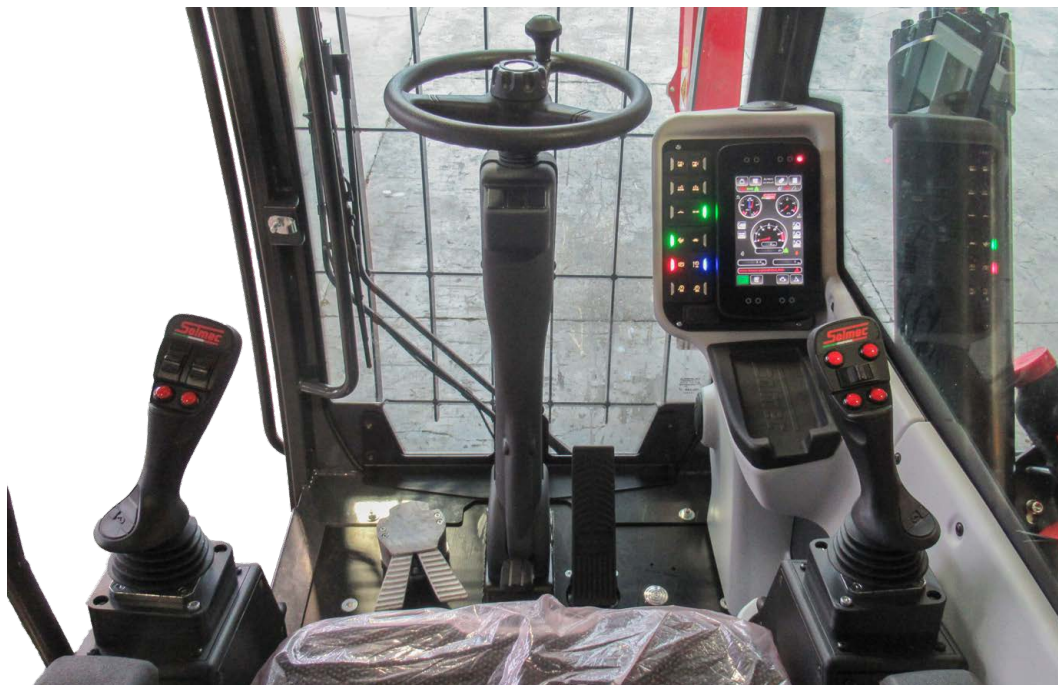
In opzione: telecamera posteriore con display a colori da 7" in cabina. Possibilità di aggiunta su lato destro e/o sotto cabina (anche kit 3 telecamere).



Prestazioni

Da più di 60 anni, Solmec costruisce caricatori per la movimentazione di materiali per l'industria del riciclaggio dei materiali ferrosi e dei rifiuti solidi, per le acciaierie, per lo scarico portuario e ferroviario, per le segherie, le concerie e le autodemolizioni.

La nuova cabina spaziosa, dotata di tutti comfort, garantisce un ambiente di lavoro gradevole e performante. Le ampie superfici vetrate in aggiunta all'elevazione della cabina permettono una visuale ideale sulla zona di lavoro offrendo sempre all'operatore una guida in perfetta sicurezza.



Strumentazione completa con display a colori da 7" e promemoria per i tagliandi di manutenzione.

Il computer di bordo visualizza inoltre le funzioni del "OWD" (Overload Warning Device) per tenere sempre sotto controllo il carico movimentato.

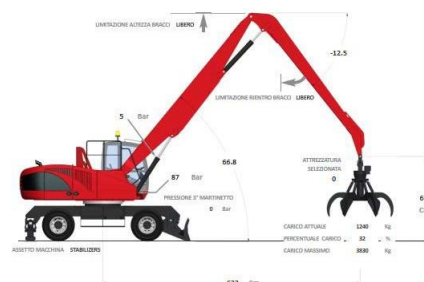
Nuovi joysticks elettronici con roller proporzionali per il controllo preciso della rotazione della benna e della salita e discesa di lama e staffe.

Per una migliore visibilità, in opzione è disponibile lo sterzo sui joysticks.

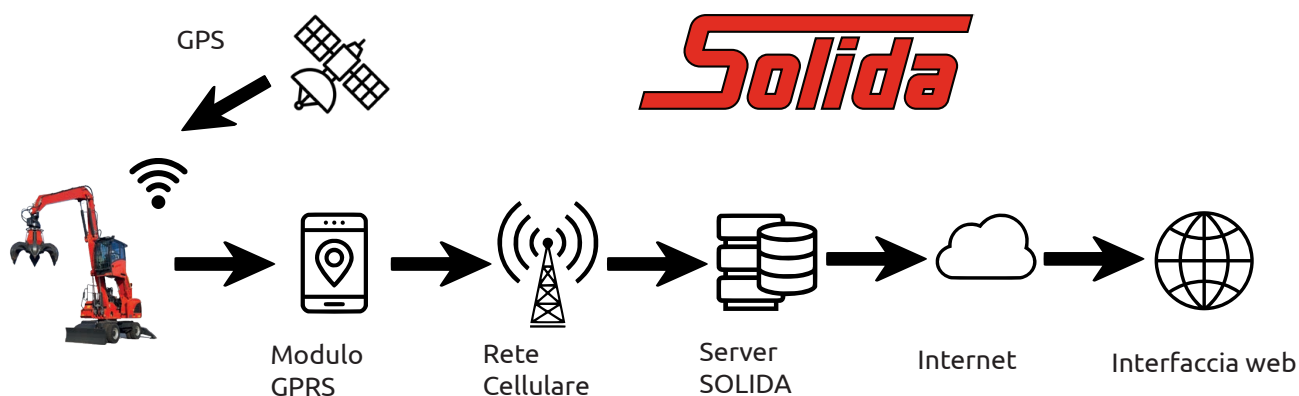
SOLIDA - Solmec Link DATA

SOLIDA (Solmec Link Data) è un sistema completamente integrato al monitoraggio del caricatore che permette di registrare:

- la posizione
- le ore di funzionamento
- il consumo di combustibile
- i tempi di inattività
- eventuali messaggi di anomalie
- ecc...



Questi dati vengono visionati grazie all'interfaccia web.



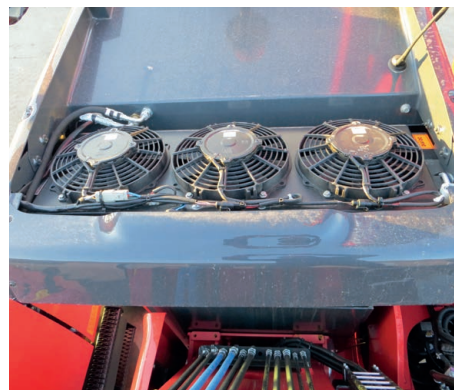
Comfort



Pulsantiera per fari, tergicristalli e autoradio di facile accesso.



Climatizzazione automatica di serie.



3 ventole di condizionamento separate dal radiatore principale per un sistema di raffreddamento più efficiente.



Tendina parasole avvolgibile sul tetto con tergicristallo.



Tendina parasole frontale avvolgibile.



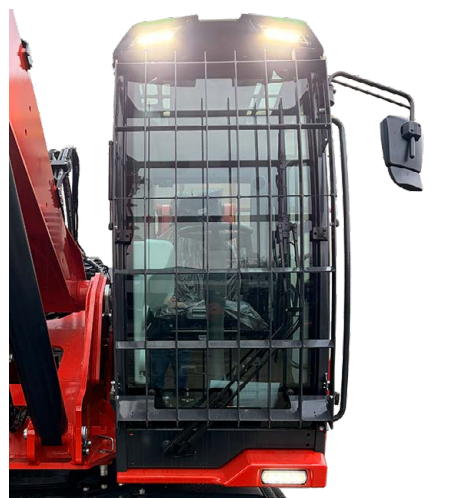
Cabina di guida con ampie superfici vetrate e finestrino laterale sinistro apribile a scorrimento.



Colonna dello sterzo orientabile ...

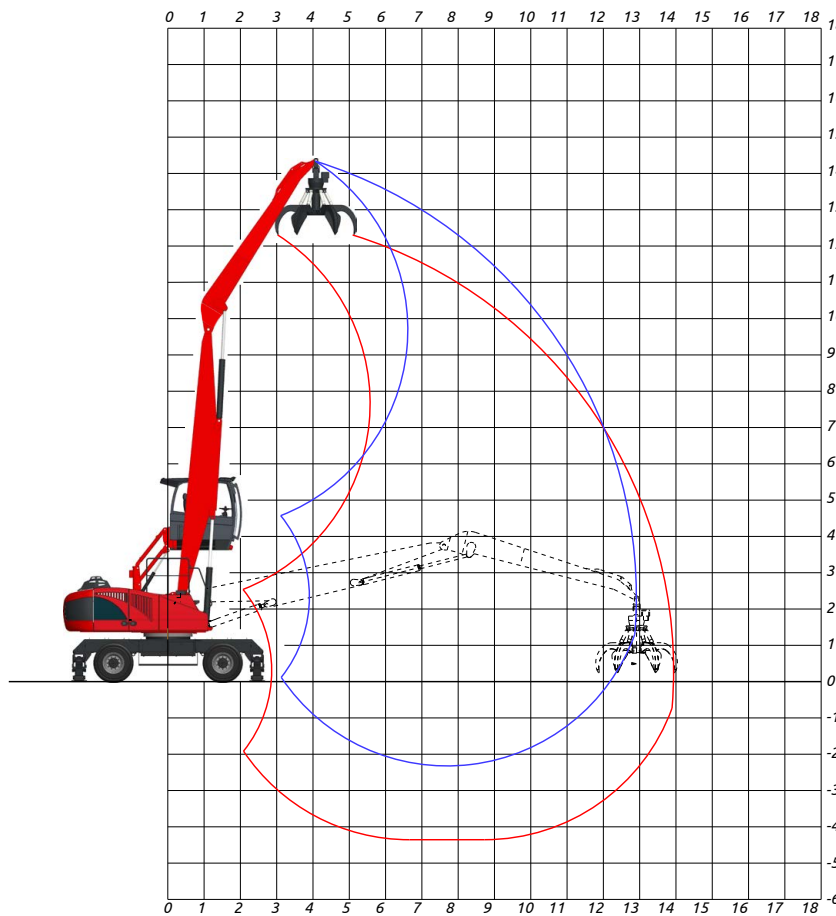


... per una migliore posizione di guida.



3 Fari a LED di serie sulla cabina.

DIAGRAMMA DI LAVORO



DF13:
1° Braccio dritto
7,40 m

2° Braccio
5,50 m

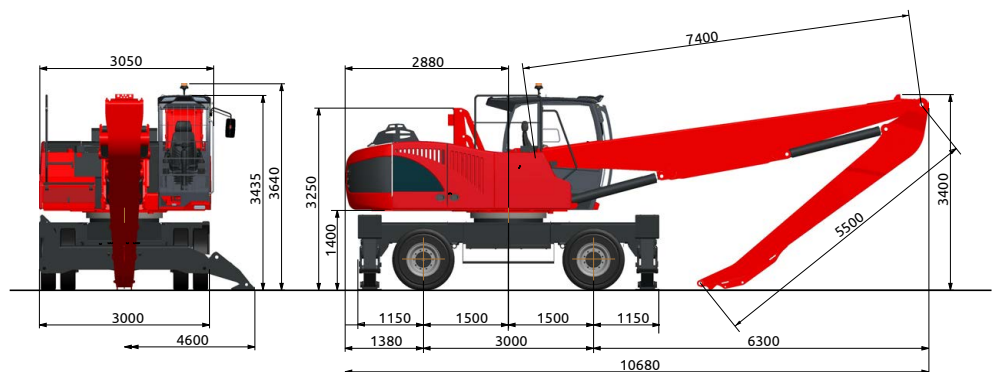
PESO OPERATIVO:

35.600 kg (Standard)
38.100 kg ("HD")

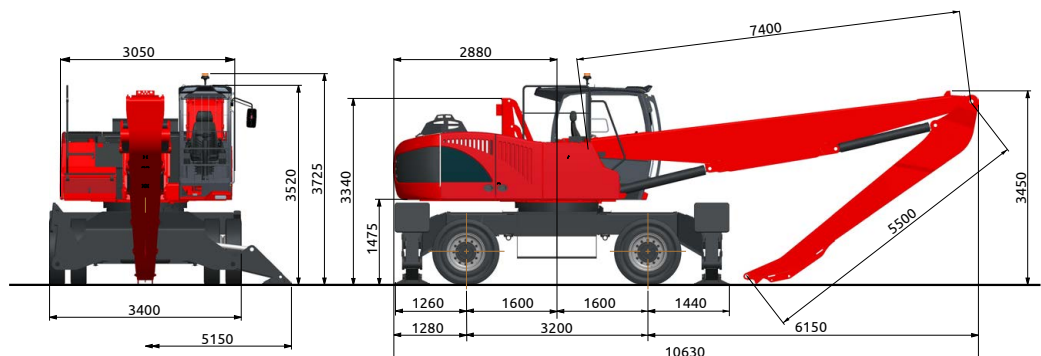
PESO IN ORDINE DI LAVORO CON
 4 STAFFE, RUOTE PIENE,
 1° BRACCIO DA 7,40 m,
 2° BRACCIO DA 5,50 m,
 POLIPO RV550 CON ROTATORE.

DIMENSIONI ED INGOMBRI

Carro Standard



Carro "HD"



PORTATE AL GANCIO IN TONNELLATE CARRO STANDARD "DF13"

RAGGIO DI CARICO (m)

ALTEZZA (m)	ASSETTO	5,0		6,0		8,0		10,0		12,0		12,9	
		○	⊙	○	⊙	○	⊙	○	⊙	○	⊙	○	⊙
12,0	○○					6,58*	4,38						
	┌┐					6,58*	6,58*						
	└└					6,58*	6,58*						
10,0	○○					7,05	4,58	4,71	3,06				
	┌┐					7,87*	7,87*	5,84*	5,80				
	└└					7,87*	7,87*	5,84*	5,84*				
8,0	○○					7,00	4,55	4,79	3,12				
	┌┐					7,90*	7,90*	6,69*	5,86				
	└└					7,90*	7,90*	6,69*	6,69*				
6,0	○○			9,90*	6,86	6,73	4,37	4,68	3,04	3,38	2,20		
	┌┐			9,90*	9,90*	8,17*	8,17*	6,76*	5,77	5,61*	4,29		
	└└			9,90*	9,90*	8,17*	8,17*	6,76*	6,76*	5,61*	5,21		
4,0	○○	12,61	8,20	9,63	6,26	6,29	4,09	4,46	2,90	3,31	2,15		
	┌┐	13,47*	13,47*	11,27*	11,27*	8,55*	7,83	6,86*	5,59	5,54*	4,23		
	└└	13,47*	13,47*	11,27*	11,27*	8,55*	8,55*	6,86*	6,79	5,54*	5,15		
2,0	○○	10,96	7,13	8,59	5,59	5,81	3,77	4,22	2,74	3,20	2,08	2,86	1,86
	┌┐	14,68*	14,68*	12,00*	11,31	8,78*	7,43	6,84*	5,40	5,30*	4,15	4,41*	3,74
	└└	14,68*	14,68*	12,00*	12,00*	8,78*	8,78*	6,84*	6,59	5,30*	5,07	4,41*	4,41*
0	○○	7,62*	6,46	7,86	5,11	5,42	3,52	4,02	2,61	3,13	2,03		
	┌┐	7,62*	7,62*	11,71*	10,67	8,54*	7,11	6,48*	5,24	4,68*	4,09		
	└└	7,62*	7,62*	11,71*	11,71*	8,54*	8,54*	6,48	6,42	4,68*	4,68*		
-2,0	○○			7,56	4,91	5,22	3,39						
	┌┐			9,97*	9,97*	7,46*	6,94						
	└└			9,97*	9,97*	7,46*	7,46*						

PORTATE AL GANCIO IN TONNELLATE CARRO "HD" "DF13"

RAGGIO DI CARICO (m)

ALTEZZA (m)	ASSETTO	5,0		6,0		8,0		10,0		12,0		12,9	
		○	⊙	○	⊙	○	⊙	○	⊙	○	⊙	○	⊙
12,0	○○					6,58*	5,75						
	┌┐					6,58*	6,58*						
	└└					6,58*	6,58*						
10,0	○○					7,87*	5,96	5,84*	4,09				
	┌┐					7,87*	7,87*	5,84*	5,84*				
	└└					7,87*	7,87*	5,84*	5,84*				
8,0	○○					7,90*	5,93	6,37	4,14				
	┌┐					7,90*	7,90*	6,69*	6,69*				
	└└					7,90*	7,90*	6,69*	6,69*				
6,0	○○			9,90*	8,91	8,17*	5,74	6,26	4,07	4,64	3,01		
	┌┐			9,90*	9,90*	8,17*	8,17*	6,76*	6,76*	5,61*	5,57		
	└└			9,90*	9,90*	8,17*	8,17*	6,76*	6,76*	5,61*	5,61*		
4,0	○○	13,47*	10,89	11,27*	8,30	8,39	5,45	6,04	3,92	4,56	2,97		
	┌┐	13,47*	13,47*	11,27*	11,27*	8,55*	8,55*	6,86*	6,86*	5,54*	5,51		
	└└	13,47*	13,47*	11,27*	11,27*	8,55*	8,55*	6,86*	6,86*	5,54*	5,54*		
2,0	○○	14,68*	9,77	11,69	7,60	7,89	5,13	5,79	3,76	4,46	2,90	4,02	2,61
	┌┐	14,68*	14,68*	12,00*	12,00*	8,78*	8,78*	6,84*	6,84*	5,30*	5,30*	4,41*	4,41*
	└└	14,68*	14,68*	12,00*	12,00*	8,78*	8,78*	6,84*	6,84*	5,30*	5,30*	4,41*	4,41*
0	○○	7,62*	7,62*	10,92	7,10	7,49	4,87	5,58	3,63	4,38	2,85		
	┌┐	7,62*	7,62*	11,71*	11,71*	8,54*	8,54*	6,48*	6,48*	4,68*	4,68*		
	└└	7,62*	7,62*	11,71*	11,71*	8,54*	8,54*	6,48*	6,48*	4,68*	4,68*		
-2,0	○○			9,97*	6,90	7,28	4,74						
	┌┐			9,97*	9,97*	7,46*	7,46*						
	└└			9,97*	9,97*	7,46*	7,46*						

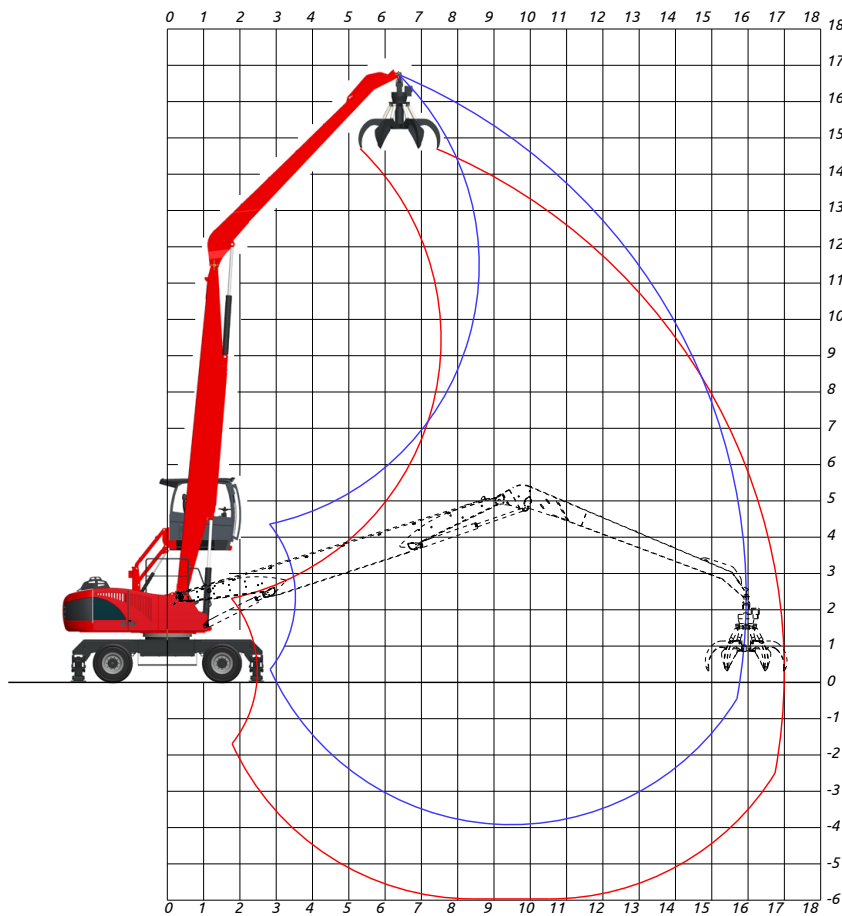
○ PORTATE SUI 360° SENZA FATTORE DI SICUREZZA

⊙ PORTATE SUI 360° SECONDO NORMATIVA ISO 10567

*= LIMITE IDRAULICO

I CARICHI INDICATI SONO APPLICATI AL GANCIO SENZA ATTREZZATURE. MACCHINA FERMA SU SUPERFICIE ORIZZONTALE, INDEFORMABILE CON ASSALE STERZANTE BLOCCATO.

DIAGRAMMA DI LAVORO



DF16:
1° Braccio dritto
9,20 m

2° Braccio
7,30 m

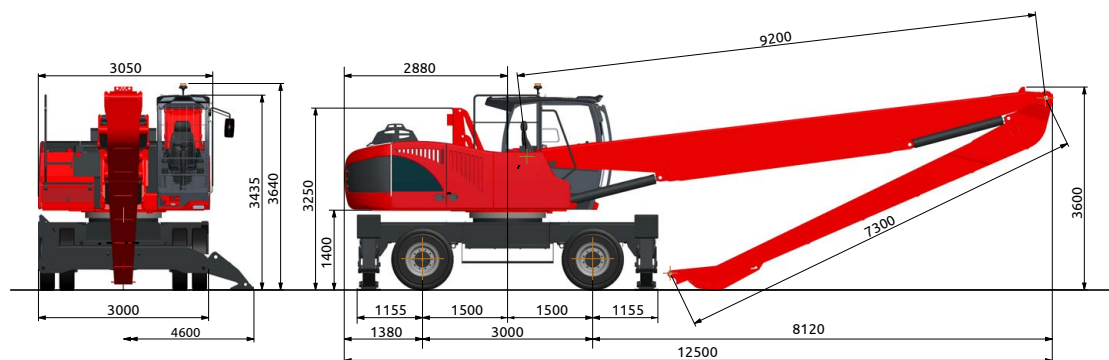
PESO OPERATIVO:

37.400 kg (Standard)
39.900 kg ("HD")

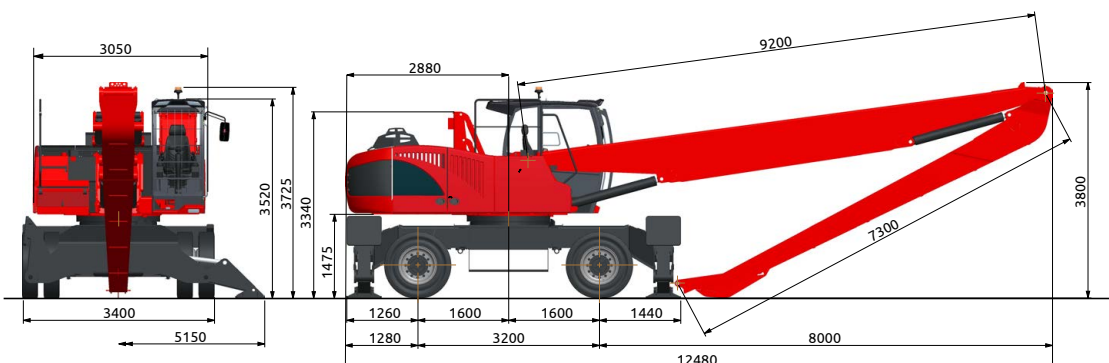
PESO IN ORDINE DI LAVORO CON
 4 STAFFE, RUOTE PIENE,
 1° BRACCIO DA 9,20 m,
 2° BRACCIO DA 7,30 m,
 POLIPO RV550 CON ROTATORE.

DIMENSIONI ED INGOMBRI

Carro Standard



Carro "HD"



PORTATE AL GANCIO IN TONNELLATE CARRO STANDARD "DF16"

RAGGIO DI CARICO (m)

ALTEZZA (m)	ASSETTO	4,5		7,0		9,5		12,0		14,5		16,0	
		○	⊙	○	⊙	○	⊙	○	⊙	○	⊙	○	⊙
15,0	┌┐					4,40*	4,40*						
	└└					4,40*	4,40*						
12,5	┌┐					5,84*	5,84*	4,10*	4,10*				
	└└					5,84*	5,84*	4,10*	4,10*				
10,0	┌┐					5,87*	5,87*	4,80*	4,39				
	└└					5,87*	5,87*	4,80*	4,80*				
7,5	┌┐					6,00*	6,00*	4,83*	4,27	3,93*	2,99		
	└└					6,00*	6,00*	4,83*	4,83*	3,93*	3,71		
5,0	┌┐	7,56*	7,56*	8,40*	8,40*	6,21*	5,96	4,87*	4,05	3,87	2,90		
	└└	7,56*	7,56*	8,40*	8,40*	6,21*	6,21*	4,87*	4,87*	3,89*	3,62		
2,5	┌┐	10,46*	10,46*	8,91*	8,55	6,36*	5,42	4,86*	3,78	3,70	2,78	3,06*	2,34
	└└	10,46*	10,46*	8,91*	8,91*	6,36*	6,36*	4,86*	4,70	3,76*	3,49	3,06*	2,97
0	┌┐	3,02*	3,02*	8,79*	7,56	6,22*	4,94	4,65*	3,54	3,43*	2,66		
	└└	3,02*	3,02*	8,79*	8,79*	6,22*	6,22	4,65*	4,45	3,43*	3,37		
-2,5	┌┐			7,64*	7,07	5,55*	4,65	4,05*	3,38				
	└└			7,64*	7,64*	5,55*	5,55*	4,05*	4,05*				

PORTATE AL GANCIO IN TONNELLATE CARRO "HD" "DF16"

RAGGIO DI CARICO (m)

ALTEZZA (m)	ASSETTO	4,5		7,0		9,5		12,0		14,5		16,0	
		○	⊙	○	⊙	○	⊙	○	⊙	○	⊙	○	⊙
15,0	○○					4,40*	4,4*						
	┌┐					4,40*	4,40*						
12,5	○○					5,84*	4,73	4,10*	3,03				
	┌┐					5,84*	5,84*	4,10*	4,10*				
10,0	○○					5,87*	4,72	4,75	3,09				
	┌┐					5,87*	5,87*	4,80*	4,80*				
7,5	○○					6,00*	4,52	4,61	3,00	3,17	2,06		
	┌┐					6,00*	6,00*	4,83*	4,83*	3,93*	3,93*		
5,0	○○	7,56*	7,56*	8,40*	6,73	6,21*	4,16	4,33	2,81	3,05	1,98		
	┌┐	7,56*	7,56*	8,40*	8,40*	6,21*	6,21*	4,87*	4,87*	3,89*	3,89*		
2,5	○○	10,46*	10,46*	8,88	5,77	5,72	3,72	3,98	2,59	2,89	1,88	2,41	1,57
	┌┐	10,46*	10,46*	8,91*	8,91*	6,36*	6,36*	4,86*	4,86*	3,76*	3,76*	3,06*	3,06*
0	○○	3,02*	3,02*	7,66	4,98	5,12	3,32	3,67	2,38	2,74	1,78		
	┌┐	3,02*	3,02*	8,79*	8,79*	6,22*	6,22*	4,65*	4,65*	3,43*	3,43*		
-2,5	○○			7,07	4,59	4,74	3,08	3,46	2,25				
	┌┐			7,64*	7,64*	5,55*	5,55*	4,05*	4,05*				

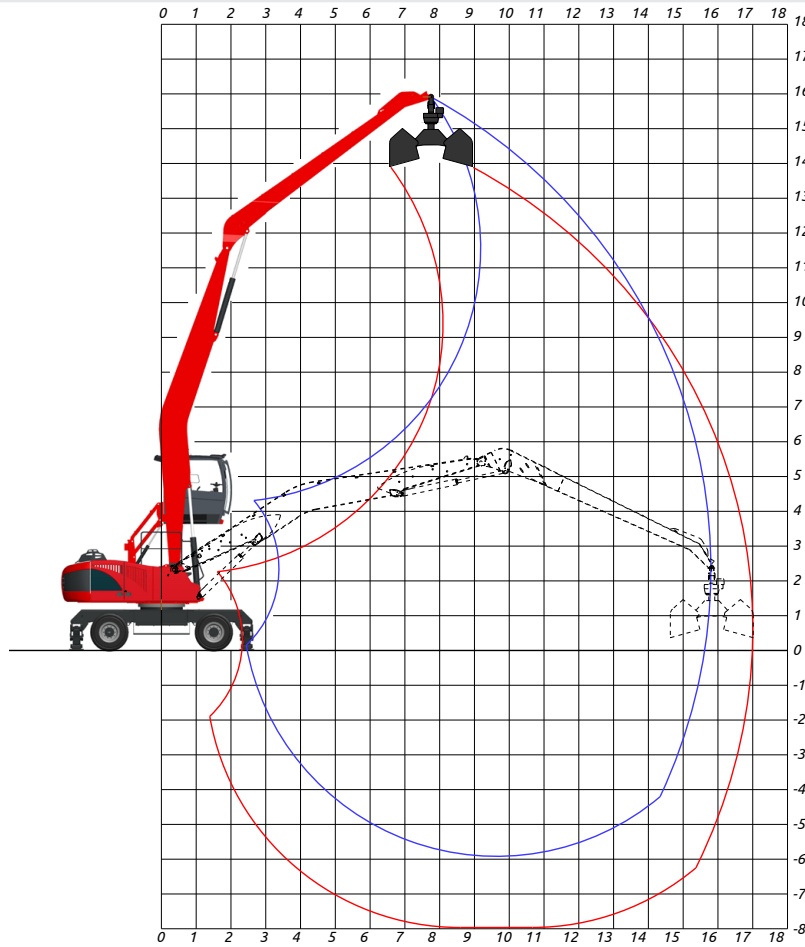
○ PORTATE SUI 360° SENZA FATTORE DI SICUREZZA

⊙ PORTATE SUI 360° SECONDO NORMATIVA ISO 10567

*= LIMITE IDRAULICO

I CARICHI INDICATI SONO APPLICATI AL GANCIO SENZA ATTREZZATURE. MACCHINA FERMA SU SUPERFICIE ORIZZONTALE, INDEFORMABILE CON ASSALE STERZANTE BLOCCATO.

DIAGRAMMA DI LAVORO



AF16:
1° Braccio arcuato
9,35 m

2° Braccio
7,30 m

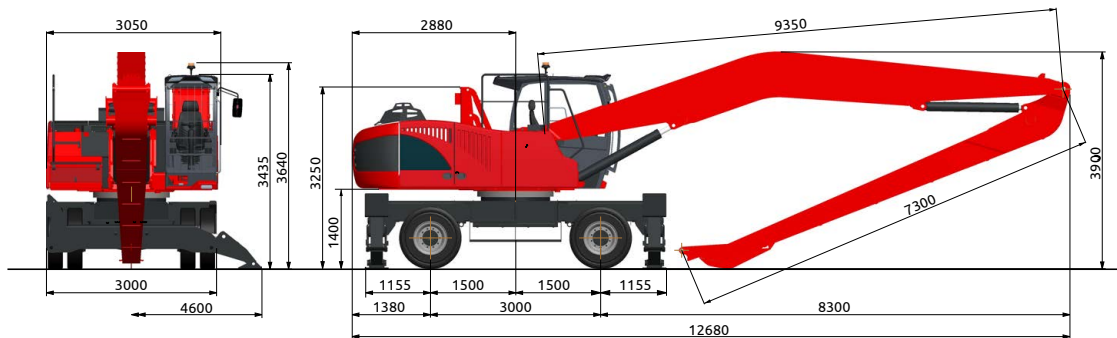
PESO OPERATIVO:

37.500 kg (Standard)
40.000 kg ("HD")

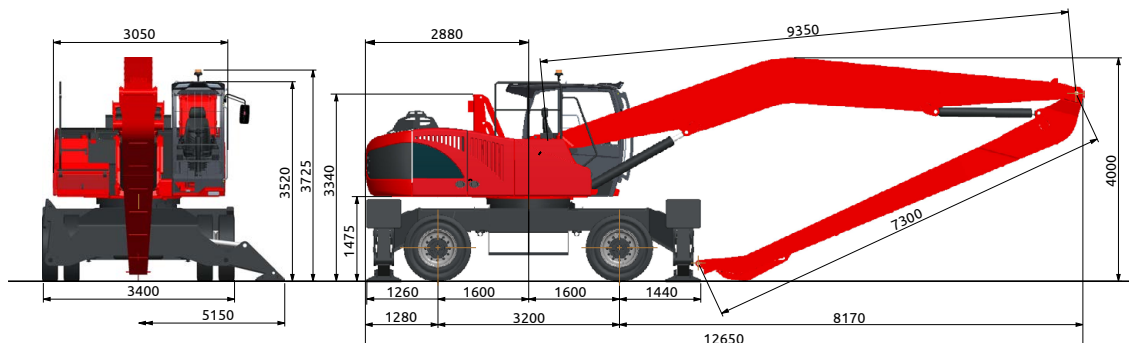
PESO IN ORDINE DI LAVORO CON
 4 STAFFE, RUOTE PIENE,
 1° BRACCIO DA 9,35 m,
 2° BRACCIO DA 7,30 m,
 BENNA DA CARICO R34/1500 CON ROTATORE.

DIMENSIONI ED INGOMBRI

Carro Standard



Carro "HD"



PORTATE AL GANCIO IN TONNELLATE CARRO STANDARD "AF16"

RAGGIO DI CARICO (m)

ALTEZZA (m)	ASSETTO	4,5		7,0		9,5		12,0		14,5		15,8	
		○	⊙	○	⊙	○	⊙	○	⊙	○	⊙	○	⊙
12,5	┌┐					4,82*	4,82*	3,38*	3,38*				
	└└					4,82*	4,82*	3,38*	3,38*				
10,0	┌┐					4,80*	4,80*	4,10*	4,10*				
	└└					4,80*	4,80*	4,10*	4,10*				
7,5	┌┐					4,99*	4,99*	4,17*	4,17*	3,58*	3,06		
	└└					4,99*	4,99*	4,17*	4,17*	3,58*	3,58*		
5,0	┌┐			7,03*	7,03*	5,33*	5,33*	4,32*	4,14	3,62*	2,95		
	└└			7,03*	7,03*	5,33*	5,33*	4,32*	4,32*	3,62*	3,62*		
2,5	┌┐	11,78*	11,78*	7,88*	7,88*	5,70*	5,51	4,47*	3,84	3,64*	2,80		
	└└	11,78*	11,78*	7,88*	7,88*	5,70*	5,70*	4,47*	4,47*	3,64*	3,52		
0	┌┐	4,00*	4,00*	8,36*	7,59	5,92*	4,98	4,53*	3,55	3,54	2,66	3,20	2,40
	└└	4,00*	4,00*	8,36*	8,36*	5,92*	5,92*	4,53*	4,47	3,58*	3,37	3,27*	3,04
-2,5	┌┐	4,33*	4,33*	8,13*	7,01	5,81*	4,63	4,39*	3,35	3,31*	2,56		
	└└	4,33*	4,33*	8,13*	8,13*	5,81*	5,81*	4,39*	4,27	3,31*	3,27		
-5,0	┌┐			7,08*	6,86	5,19*	4,49	3,84*	3,28				
	└└			7,08*	7,08*	5,19*	5,19*	3,84*	3,84*				

PORTATE AL GANCIO IN TONNELLATE CARRO "HD" "AF16"

RAGGIO DI CARICO (m)

ALTEZZA (m)	ASSETTO	4,5		7,0		9,5		12,0		14,5		15,8	
		○	⊙	○	⊙	○	⊙	○	⊙	○	⊙	○	⊙
12,5	○○					4,82*	4,82*	3,38*	3,13				
	┌┐					4,82*	4,82*	3,38*	3,38*				
10,0	○○					4,80*	4,80*	4,10*	3,18				
	┌┐					4,80*	4,80*	4,10*	4,10*				
7,5	○○					4,99*	4,64	4,17*	3,07	3,23	2,10		
	┌┐					4,99*	4,99*	4,17*	4,17*	3,58*	3,58*		
5,0	○○			7,03*	6,88	5,33*	4,25	4,32*	2,87	3,09	2,01		
	┌┐			7,03*	7,03*	5,33*	5,33*	4,32*	4,32*	3,62*	3,62*		
2,5	○○	11,78*	10,74	7,88*	5,84	5,70*	3,77	4,02	2,61	2,89	1,88		
	┌┐	11,78*	11,78*	7,88*	7,88*	5,70*	5,70*	4,47*	4,47*	3,64*	3,64*		
0	○○	4,00*	4,00*	7,65	4,97	5,12	3,33	3,66	2,38	2,71	1,76	2,45	1,59
	┌┐	4,00*	4,00*	8,36*	8,36*	5,92*	5,92*	4,53*	4,53*	3,58*	3,58*	3,27*	3,27*
-2,5	○○	4,33*	4,33*	6,95	4,51	4,68	3,04	3,40	2,21	2,59	1,68		
	┌┐	4,33*	4,33*	8,13*	8,13*	5,81*	5,81*	4,39*	4,39*	3,31*	3,31*		
-5,0	○○			6,76	4,39	4,50	2,93	3,31	2,15				
	┌┐			7,08*	7,08*	5,19*	5,19*	3,84*	3,84*				

○ PORTATE SUI 360° SENZA FATTORE DI SICUREZZA

⊙ PORTATE SUI 360° SECONDO NORMATIVA ISO 10567

*= LIMITE IDRAULICO

I CARICHI INDICATI SONO APPLICATI AL GANCIO SENZA ATTREZZATURE. MACCHINA FERMA SU SUPERFICIE ORIZZONTALE, INDEFORMABILE CON ASSALE STERZANTE BLOCCATO.

DATI TECNICI SERIE EXP 5035

MOTORE DIESEL

TCD 6.1 L6 4V - T5 – Ecologico con catalizzatore DVERT® ad emissioni controllate a gestione elettronica dell'iniezione – 4 tempi - 6 cilindri in linea – 4 valvole – turbocompresso con aftercooler aria/aria – common rail – iniezione diretta – raffreddamento a liquido permanente – avviamento elettrico 24 V.

Cilindrata	6060 cm ³
Potenza erogata:	160 kW (218 CV) a 2000 giri/min
Coppia max:	900 Nm a 1450 giri/min
Capacità serbatoio carburante:	310 l
Capacità serbatoio urea:	25 l

IMPIANTO IDRAULICO

Circuito aperto LOAD SENSING + SYNCRON CONTROL gestito elettronicamente. Pompa principale a pistoni assiali a portata variabile con regolazione della portata secondo le esigenze dei carichi.

Portata massima:	540 litri/min
Pressione di taratura:	330 bar
Capacità serbatoio olio:	400 litri
Capacità circuito idraulico:	490 litri

Tre pompe supplementari per i servizi ausiliari.

Raffreddamento olio idraulico: a mezzo scambiatore di calore in alluminio a maglie larghe abbinato al radiatore del motore e dell'aftercooler. Ventola termostatica a inversione di flusso automatica per la pulizia del radiatore.

Gruppo distributori: sistema LOAD SENSING compensati al carico con possibilità di regolazione della portata d'olio ai singoli elementi.

TRASMISSIONE

Idrostatica a trazione integrale a mezzo motore idraulico a pistoni assiali a cilindrata variabile calettato su gruppo cambio di velocità a due rapporti a comando elettroidraulico dalla cabina.

Traslazione comandata da due pedali separati (uno per ogni senso di marcia).

Velocità nei due sensi di marcia:

Di lavoro:	da 0 a 6 km/h
Di traslazione:	da 0 a 18 km/h

Assali di larghezza complessiva di 3,00 m (versione STD) o 3,40 m (versione HD) con riduttori epicicloidali nei mozzi.

Valvola di frenatura integrata nel motore idraulico.

STERZO

A comando idraulico con idroguida alimentata da pompa indipendente. L'assale anteriore sterzante e oscillante (versione HD) e quello posteriore oscillante (versione STD) possono essere bloccati mediante due martinetti idraulici muniti di valvole di blocco, azionati elettroidraulicamente dalla cabina, in qualsiasi posizione.

RUOTE

N° 8 ruote piene antiforatura gemellate con anelli intermedi
- 12.00 x 20 (versione STD)
- 12.00 x 24 (versione HD)

N° 8 ruote pneumatiche tipo "X MINE® D2" gemellate anteriori e posteriori

- 12.00 x 20 - 20 PR (versione STD)
- 12.00 x 24 - 20 PR (versione HD)

FRENI

DI SERVIZIO: A disco integrato sulla linea di trasmissione, con comando idraulico a pedale servoassistito.

DI STAZIONAMENTO E DI SOCCORSO: A disco di tipo negativo, con comando elettroidraulico per lo sbloccaggio agente sulla trasmissione.

ROTAZIONE TORRETTA

Rotazione illimitata nei due sensi a mezzo motore idraulico a pistoni assiali, provvisto di valvole anticavitazione e antiurto a doppia taratura, calettato su un gruppo riduttore epicicloidale a doppio stadio con ingranaggi e freno di stazionamento negativo a dischi multipli in bagno d'olio a sbloccaggio idraulico automatico. Ralla di grande diametro a doppia corona di sfere, con dentatura interna.

Velocità massima di rotazione:	7 giri/min
Ingombro massimo in rotazione:	3,00 m

CABINA

Cabina a sopraelevazione idraulica a pantografo installata su supporti elastici anti-vibranti, ad ampia superficie vetrata con cristalli atermici bruniti, vetro laterale apribile a scorrimento, vetri superiore e frontale con griglie di protezione e tergicristalli con lavavetri. Riscaldamento invernale e climatizzazione automatica di serie con bocchette orientabili. Predisposizione impianto autoradio Tergicristalli con lavavetri. Sedile a molleggio pneumatico e compressore a 24V, dispositivo di assorbimento delle vibrazioni verticali e orizzontali, appoggiatesta, regolazione lombare, cintura di sicurezza, sistema elettrico di riscaldamento del sedile.

STRUMENTAZIONE

Costituita da display a colori sul cruscotto indica: contagiri, livello carburante, temperatura acqua, contaore totale e parziale, temperatura olio idraulico, Volt, pressione olio motore, consumo istantaneo carburante, % di carico motore, diagnostica motore, manutenzione programmata, stato blocco bracci in rientro ed altezza, carico sollevato, limite di carico sollevabile e percentuale di sicurezza. Spie indicanti: intasamento filtri olio idraulico e aria motore, freno di parcheggio, avaria freni, fari, livello minimo olio idraulico, livello urea, rigenerazione filtro antiparticolato, assetto stabilità macchina, ecc...

COMANDI

N° 2 manipolatori elettronici inseriti nei braccioli per l'esecuzione dei 4 movimenti principali.

Roller elettronici proporzionali per staffoni e/o lama e telescopico/triangolazione, e rotazione della benna.

Pulsanti elettrici sul cruscotto: per il sollevamento idraulico della cabina, freno di stazionamento, bloccaggio assale sterzante, cambio marce.

BRACCI

Con raggio d'azione da 13 a 16 metri.

LIVELLO SONORO

LIMITAZIONE DEL RUMORE

Direttiva	2000/14/CE
Direttiva	2005/88/CE
Regolamento	2024/1208/UE

Livello pressione acustica al posto di guida LpA 75 dB (A)

COMPATIBILITÀ ELETTROMAGNETICA

(Dir. 2014/30/UE) - La macchina risponde ai valori stabiliti sia per quanto riguarda l'emissione, sia per l'immunità.

MISURATORE DI MOMENTO

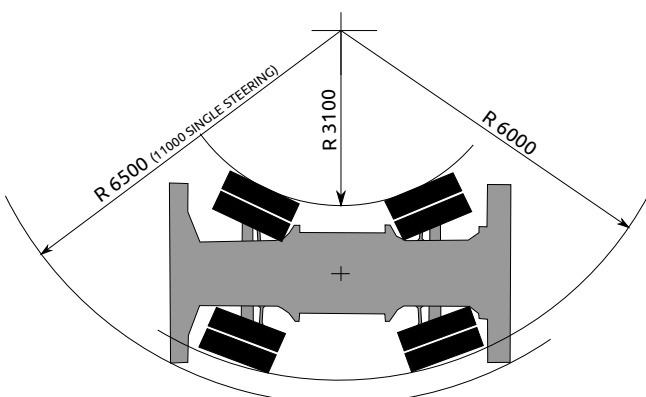
DIRETTIVA MACCHINE (Dir 2006/42/CE)

Dispositivo di controllo del grado di stabilità della macchina in funzione dei carichi movimentati e della loro posizione con segnalazione di pericolo mediante segnali acustici e luminosi e blocco dei movimenti al raggiungimento dei limiti di stabilità. Visualizzazione del carico sollevato e del limite di carico sollevabile in ogni posizione.

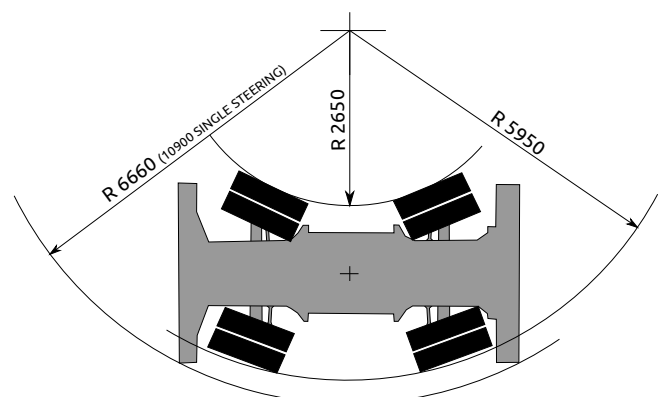
EQUIPAGGIAMENTO

EQUIPAGGIAMENTO	SERIE	OPZIONE
- N° 8 RUOTE PIENE ANTIFORATURA GEMELLATE CON ANELLI INTERMEDI	•	
- CARRO "HD" HEAVY DUTY		•
- CARRO 4 RUOTE STERZANTI		•
- STERZO CON COMANDO A PULSANTI		•
- BOCCOLE ANTIFRIZIONE AUTOLUBRIFICANTI SU RUSPA, STAFFONI E SOPRAELEVAZIONE	•	
- IMPIANTO INGRASSAGGIO CENTRALIZZATO MANUALE DEGLI ASSALI	•	
- PROTEZIONE CAMBIO E CARDANO		•
- ALLARGATORI PER LAMA ANTERIORE		•
- PAREGGIATORE PER TRONCHI		•
- CAMPANA DI TRAINO		•
- CABINA AD ELEVAZIONE IDRAULICA A PANTOGRAFO	•	
- SOPRAELEVAZIONE CABINA H6000		•
- SEDILE RISCALDATO A SOSPENSIONE PNEUMATICA	•	
- CINTURA DI SICUREZZA	•	
- CLIMATIZZATORE AUTOMATICO	•	
- FILTRO CLIMATIZZATORE A CARBONI ATTIVI		•
- AUTORADIO CON BLUETOOTH®		•
- SISTEMA DI PESATURA		•
- ANTIFURTO CON IMMOBILIZER		•
- 3 FARI A LED SU CABINA	•	
- GRIGLIA DI PROTEZIONE VETRO CABINA FRONTALE E SUPERIORE	•	
- PROTEZIONE TOTALE CABINA		•
- INGRASSAGGIO AUTOMATICO PARTE SUPERIORE E RALLA	•	
- VENTOLA AD INVERSIONE DI FLUSSO AD AZIONAMENTO TERMOSTATICO	•	
- IMPIANTO DINAMO		•
- ALLESTIMENTO CLIMI FREDDI		•
- TELECAMERA CON MONITOR "LCD" A COLORI		•
- POMPE RIEMPIMENTO SERBATOIO OLIO E GASOLIO		•
- MONITORAGGIO DA REMOTO SOLIDA (SOLMEC LINK DATA)	•	
- FARI BIANCHI SU ZAVORRA TORRETTA	•	
- 2 FARI LED SUPPLEMENTARI SU 2° BRACCIO		•
- VALVOLE DI SICUREZZA SU MARTINETTI	•	
- LIMITATORE DI ALTEZZA E PROSSIMITÀ BRACCI AD AUTO APPRENDIMENTO	•	
- MISURATORE DI MOMENTO	•	
- ARCO FERMA TRONCHI SU 1° o 2° BRACCIO		•
- IMPIANTO IDRAULICO PER MOTOSEGA		•

CARRO 4 RUOTE STERZANTI CARRO STANDARD

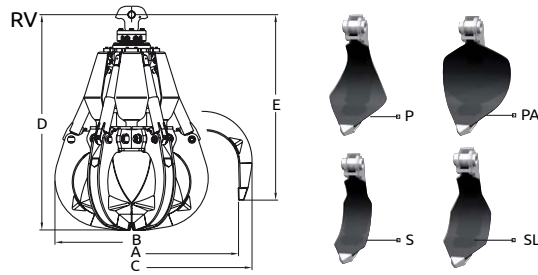


CARRO 4 RUOTE STERZANTI CARRO HD



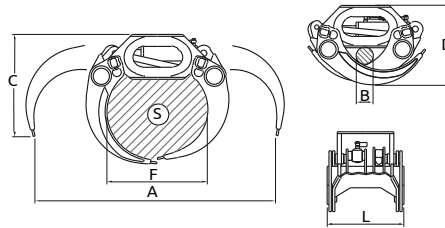
ATTREZZATURE

BENNE A POLIPO PER ROTTAMI



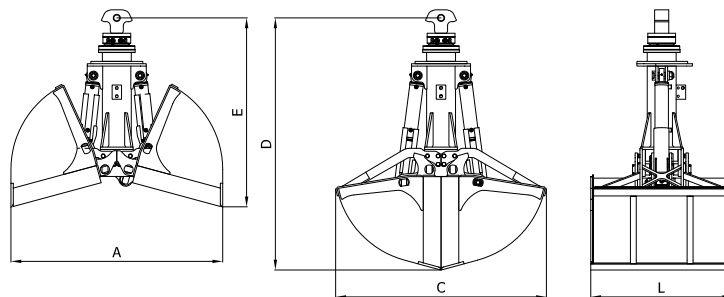
Modello	Capacità	Tipo Pala	Peso	Denti N°	Dimensioni in mm				
					A	B	C	D	E
RV550	550 l	P - PA - S - SL	1300 kg	5	2000	1385	2215	1810	1545
RV550	550 l	P - PA - S - SL	1430 kg	6	2000	1385	2215	1810	1545
RV600A	600 l	P - PA - S - SL	1500 kg	5	2100	1510	2290	1870	1680
RV600A	600 l	P - PA - S - SL	1630 kg	6	2100	1510	2290	1870	1680

PINZA DA LEGNO



Modello	Area	Portata	Peso	Dimensioni in mm					
				A	B	C	D	L	F
SG 720 S-HD	0,72 m ²	8000 kg	526 kg	2290	189	1283	759	521	-
R50/803	0,60 m ²	6000 kg	1150 kg	2620	200	1040	940	1080	1100
R44/802	1,10 m ²	6000 kg	1400 kg	2680	340	1220	1480	820	1380
R44/900	1,45 m ²	6000 kg	1500 kg	2900	480	1270	1620	900	1650

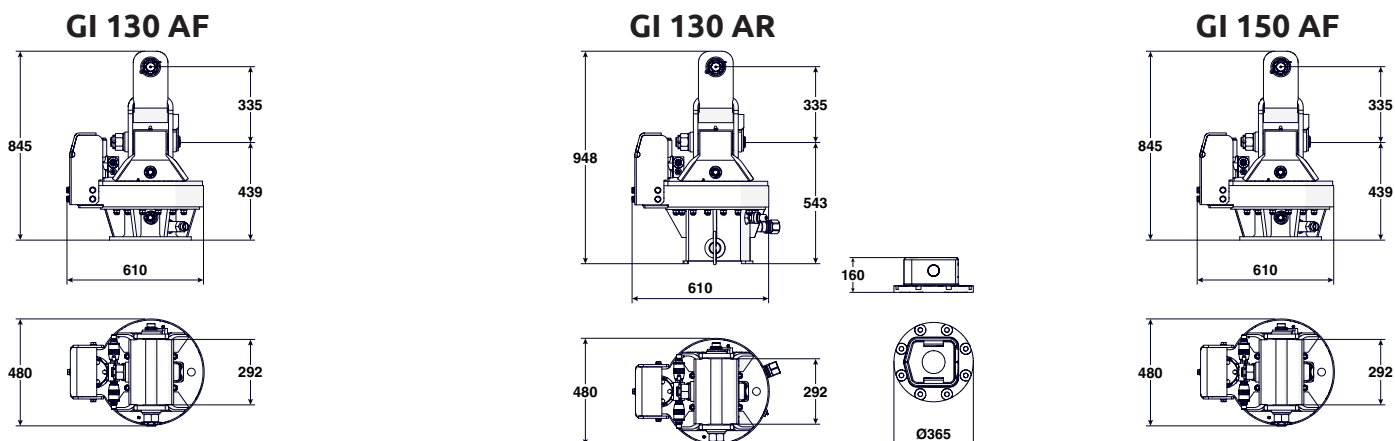
BENNA MORDENTE



Modello	Capacità	Forza alla lama	Peso	Dimensioni in mm					
				A	B	C	D	E	L
R34/1000C	1330 l	6470 daN	1320 kg	2400	-	2040	2270	1420	1000
R34/1300C	1750 l	6470 daN	1440 kg	2400	-	2040	2270	1420	1300
R34/1500C	2000L	6470 daN	1520 kg	2400	-	2400	2270	1420	1500

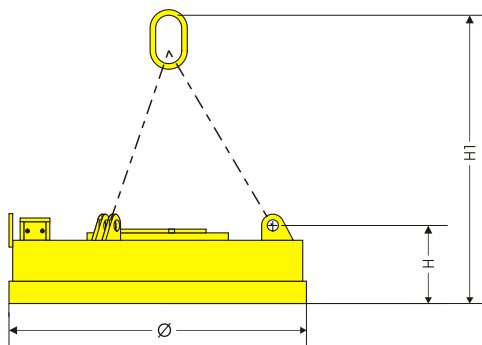
ATTREZZATURE

GIREVOLI IDRAULICI



Modello	Portata	Peso	Coppia	Pressione rotazione	Portata olio rotazione	Pressione Max attrezzo	Portata olio Max attrezzo
GI 130 AF	10 t	300 kg	410 daNm	120 bar	35 l/min	320 bar	250 l/min
GI 130 AR	10 t	350 kg	410 daNm	120 bar	35 l/min	320 bar	250 l/min
GI 150 AF	15 t	320 kg	410 daNm	120 bar	35 l/min	320 bar	250 l/min

ELETTROMAGNETI



Modello	Potenza assorbita a 20°	Tensione nominale	Peso	Ø	H	H1	Forza di strappo a caldo (1) Δ= Ø300	Portata a caldo (2)		Portata a caldo (3)			
								Bramme o blocchi	Sfera da berta	Pani di ghisa	Rottame		
	kW	Vdc	kg	mm	mm	mm	kg	kg	kg	kg	kg	kg	kg
ECS 1050	5	220	600	1080	215	910	9500	4750	1700	190	170	145	80
MRS 1050	5,5	220	780	1060	280	975	13000	6500	3000	320	290	280	140
ECS 1200	7	220	920	1200	280	1000	13000	6500	3100	330	315	280	150
MRS 1250	9	220	1100	1250	305	1000	15000	7500	3500	410	370	360	190

(1) Secondo norme VDE 0580 § 36

(2) Determinate dopo 5 ore con temperatura ambientale di 20°C secondo norme VDE 0580 § 36

(3) Determinate secondo norme VDE 0580 § 44 2-6



La versione più aggiornata del depliant la trovi sul sito Solmec.it



Viale delle industrie, 9
45100 ROVIGO - ITALY
phone +39 0425 474833
www.solmec.it
solmec@solmec.it